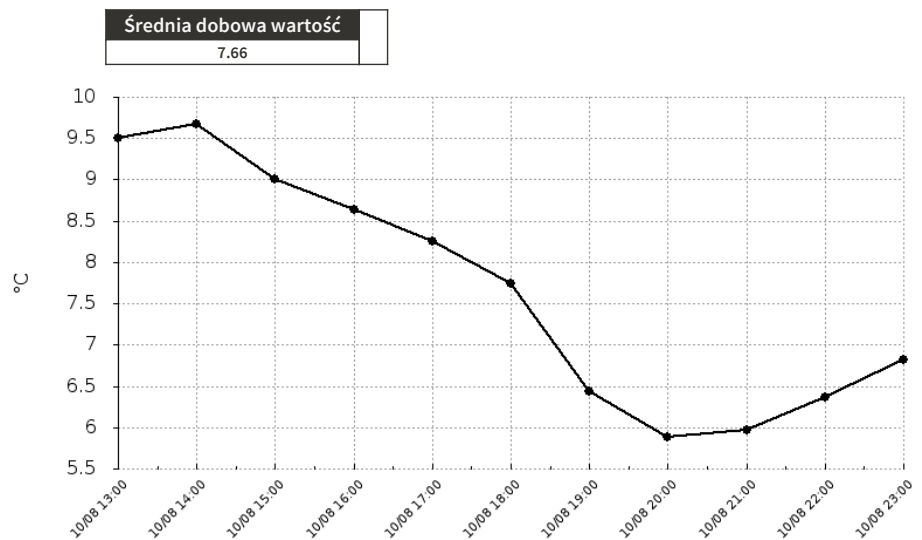


Urządzenie:

**1 Maja 13**  
**Sejny**

Temperatura (C)

Data	Wartość
2019-10-08 13:00	9.5
2019-10-08 14:00	9.67
2019-10-08 15:00	9.01
2019-10-08 16:00	8.64
2019-10-08 17:00	8.26
2019-10-08 18:00	7.74
2019-10-08 19:00	6.43
2019-10-08 20:00	5.89
2019-10-08 21:00	5.97
2019-10-08 22:00	6.36
2019-10-08 23:00	6.82



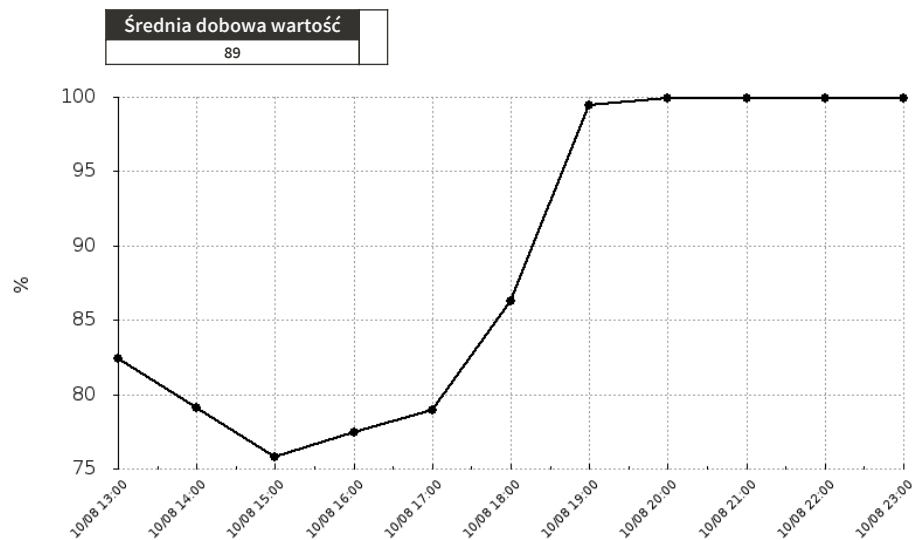
Raport wygenerowano: 2019-10-14 08:26

Urządzenie:

**1 Maja 13**  
**Sejny**

Wilgotność (%)

Data	Wartość
2019-10-08 13:00	82.4
2019-10-08 14:00	79.09
2019-10-08 15:00	75.76
2019-10-08 16:00	77.45
2019-10-08 17:00	78.94
2019-10-08 18:00	86.29
2019-10-08 19:00	99.46
2019-10-08 20:00	99.9
2019-10-08 21:00	99.9
2019-10-08 22:00	99.9
2019-10-08 23:00	99.9



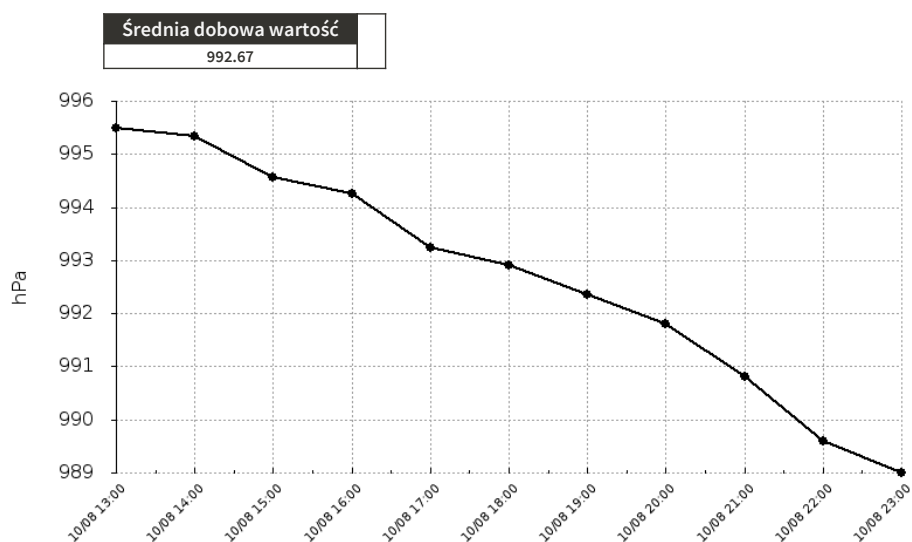
Raport wygenerowano: 2019-10-14 08:26

Urządzenie:

**1 Maja 13**  
**Sejny**

Ciśnienie (hPa)

Data	Wartość
2019-10-08 13:00	995.5
2019-10-08 14:00	995.33
2019-10-08 15:00	994.56
2019-10-08 16:00	994.26
2019-10-08 17:00	993.23
2019-10-08 18:00	992.91
2019-10-08 19:00	992.36
2019-10-08 20:00	991.8
2019-10-08 21:00	990.82
2019-10-08 22:00	989.6
2019-10-08 23:00	989.01



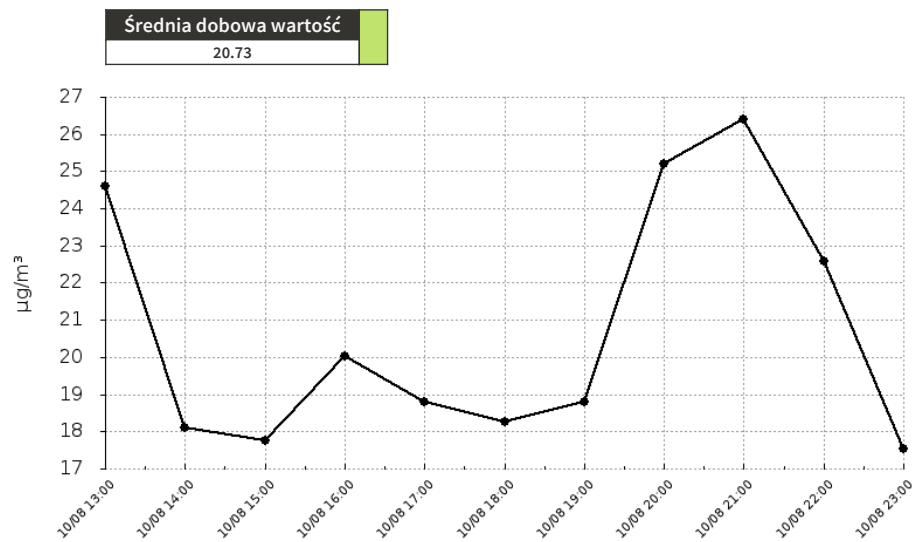
Raport wygenerowano: 2019-10-14 08:26

Urządzenie:

**1 Maja 13**  
**Sejny**

Pyły zawieszone o średnicy mniejszej 2.5 mikrometrów (PM2.5)

Data	Wartość
2019-10-08 13:00	24.6
2019-10-08 14:00	18.09
2019-10-08 15:00	17.75
2019-10-08 16:00	20.03
2019-10-08 17:00	18.8
2019-10-08 18:00	18.26
2019-10-08 19:00	18.8
2019-10-08 20:00	25.2
2019-10-08 21:00	26.41
2019-10-08 22:00	22.59
2019-10-08 23:00	17.54



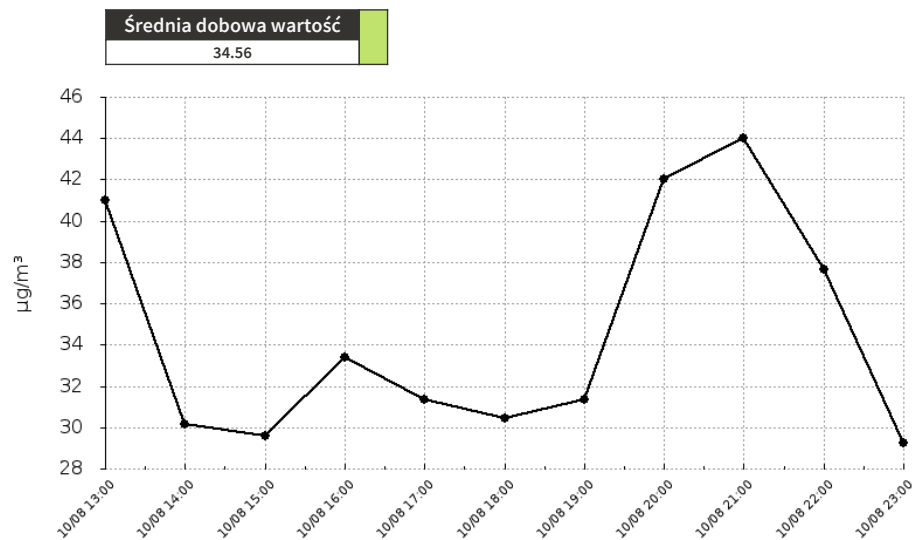
Raport wygenerowano: 2019-10-14 08:26

Urządzenie:

**1 Maja 13**  
**Sejny**

Pyły zawieszone o średnicy mniejszej niż 10 mikrometrów (PM10)

Data	Wartość
2019-10-08 13:00	41
2019-10-08 14:00	30.15
2019-10-08 15:00	29.59
2019-10-08 16:00	33.38
2019-10-08 17:00	31.33
2019-10-08 18:00	30.43
2019-10-08 19:00	31.33
2019-10-08 20:00	42
2019-10-08 21:00	44.02
2019-10-08 22:00	37.65
2019-10-08 23:00	29.24



Raport wygenerowano: 2019-10-14 08:26

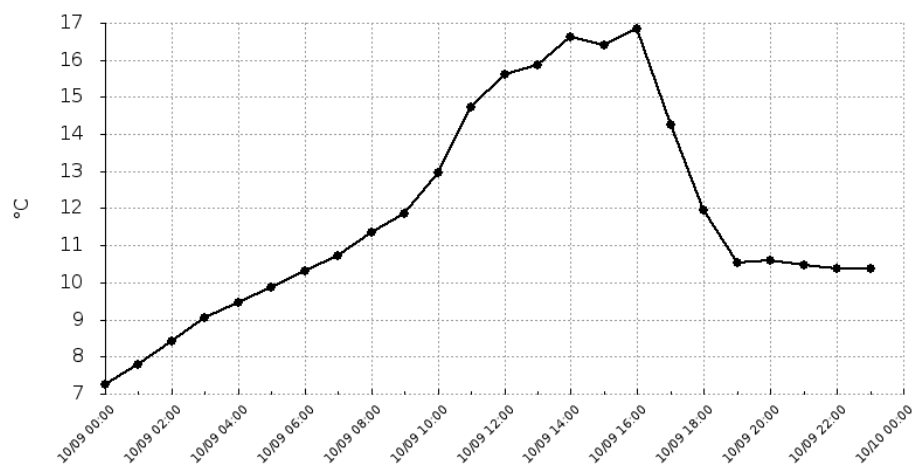
Urządzenie:

**1 Maja 13**  
**Sejny**

Temperatura (C)

Data	Wartość
2019-10-09 00:00	7.26
2019-10-09 01:00	7.78
2019-10-09 02:00	8.41
2019-10-09 03:00	9.05
2019-10-09 04:00	9.46
2019-10-09 05:00	9.86
2019-10-09 06:00	10.3
2019-10-09 07:00	10.72
2019-10-09 08:00	11.35
2019-10-09 09:00	11.87
2019-10-09 10:00	12.95
2019-10-09 11:00	14.73
2019-10-09 12:00	15.61
2019-10-09 13:00	15.88
2019-10-09 14:00	16.61
2019-10-09 15:00	16.39
2019-10-09 16:00	16.84
2019-10-09 17:00	14.26
2019-10-09 18:00	11.94
2019-10-09 19:00	10.52
2019-10-09 20:00	10.61
2019-10-09 21:00	10.46
2019-10-09 22:00	10.38
2019-10-09 23:00	10.36

Średnia dobowa wartość
11.82



Raport wygenerowano: 2019-10-14 08:26

Urządzenie:

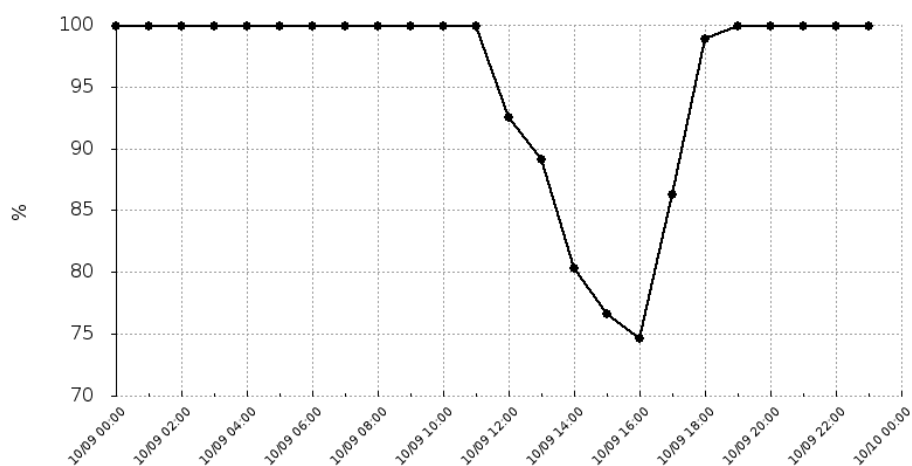
**1 Maja 13**

**Sejny**

Wilgotność (%)

Data	Wartość
2019-10-09 00:00	99.9
2019-10-09 01:00	99.9
2019-10-09 02:00	99.9
2019-10-09 03:00	99.9
2019-10-09 04:00	99.9
2019-10-09 05:00	99.9
2019-10-09 06:00	99.9
2019-10-09 07:00	99.9
2019-10-09 08:00	99.9
2019-10-09 09:00	99.9
2019-10-09 10:00	99.9
2019-10-09 11:00	99.9
2019-10-09 12:00	92.5
2019-10-09 13:00	89.11
2019-10-09 14:00	80.27
2019-10-09 15:00	76.64
2019-10-09 16:00	74.61
2019-10-09 17:00	86.28
2019-10-09 18:00	98.85
2019-10-09 19:00	99.9
2019-10-09 20:00	99.9
2019-10-09 21:00	99.9
2019-10-09 22:00	99.9
2019-10-09 23:00	99.9

<b>Średnia dobowa wartość</b>
95.69



Raport wygenerowano: 2019-10-14 08:26

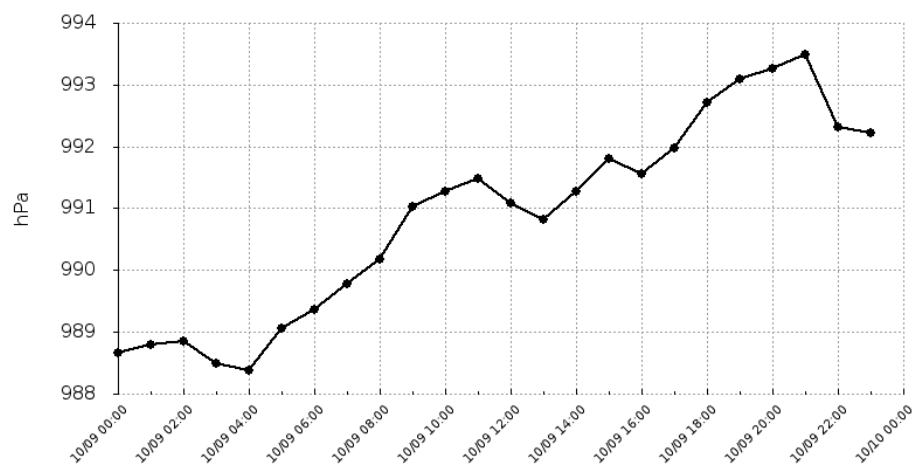
Urządzenie:

**1 Maja 13**  
**Sejny**

Ciśnienie (hPa)

Data	Wartość
2019-10-09 00:00	988.66
2019-10-09 01:00	988.79
2019-10-09 02:00	988.86
2019-10-09 03:00	988.49
2019-10-09 04:00	988.38
2019-10-09 05:00	989.06
2019-10-09 06:00	989.36
2019-10-09 07:00	989.77
2019-10-09 08:00	990.18
2019-10-09 09:00	991.02
2019-10-09 10:00	991.28
2019-10-09 11:00	991.49
2019-10-09 12:00	991.09
2019-10-09 13:00	990.82
2019-10-09 14:00	991.27
2019-10-09 15:00	991.81
2019-10-09 16:00	991.56
2019-10-09 17:00	991.98
2019-10-09 18:00	992.71
2019-10-09 19:00	993.09
2019-10-09 20:00	993.26
2019-10-09 21:00	993.49
2019-10-09 22:00	992.32
2019-10-09 23:00	992.22

Średnia dobową wartość
990.87



Raport wygenerowano: 2019-10-14 08:26



Urządzenie:

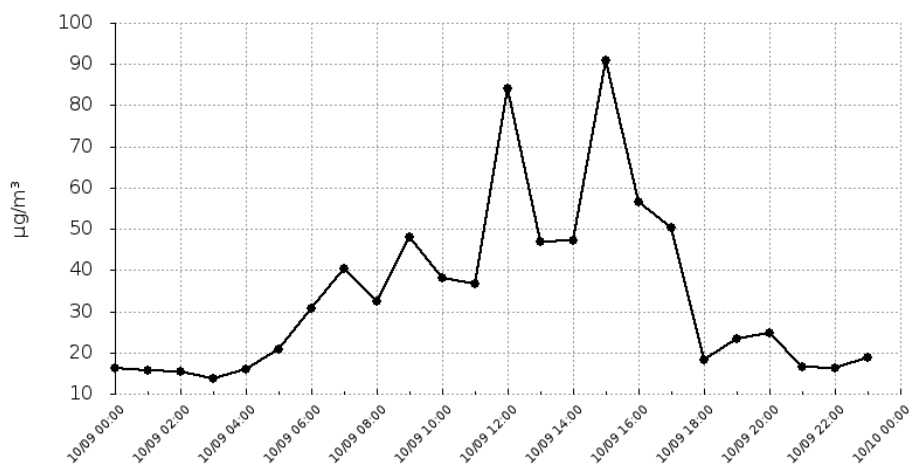
**1 Maja 13**

**Sejny**

Pyły zawieszone o średnicy mniejszej 2.5 mikrometrów (PM2.5)

Data	Wartość
2019-10-09 00:00	16.15
2019-10-09 01:00	15.79
2019-10-09 02:00	15.51
2019-10-09 03:00	13.82
2019-10-09 04:00	15.85
2019-10-09 05:00	20.7
2019-10-09 06:00	30.69
2019-10-09 07:00	40.5
2019-10-09 08:00	32.3
2019-10-09 09:00	48.16
2019-10-09 10:00	38.15
2019-10-09 11:00	36.71
2019-10-09 12:00	84.21
2019-10-09 13:00	47.02
2019-10-09 14:00	47.21
2019-10-09 15:00	90.99
2019-10-09 16:00	56.68
2019-10-09 17:00	50.33
2019-10-09 18:00	18.24
2019-10-09 19:00	23.43
2019-10-09 20:00	24.87
2019-10-09 21:00	16.45
2019-10-09 22:00	16.21
2019-10-09 23:00	18.9

Średnia dobową wartość  
34.12



Raport wygenerowano: 2019-10-14 08:26

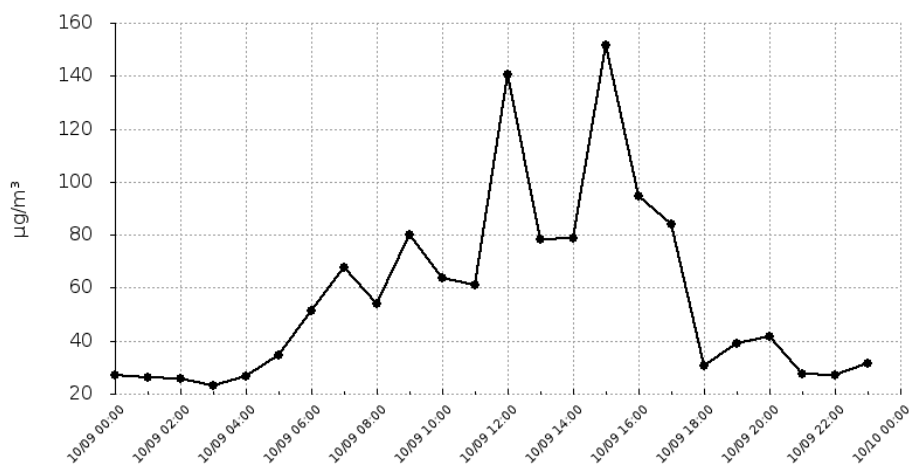
Urządzenie:

**1 Maja 13**  
**Sejny**

Pyły zawieszone o średnicy mniejszej niż 10 mikrometrów (PM10)

Data	Wartość
2019-10-09 00:00	26.92
2019-10-09 01:00	26.31
2019-10-09 02:00	25.86
2019-10-09 03:00	23.03
2019-10-09 04:00	26.42
2019-10-09 05:00	34.5
2019-10-09 06:00	51.15
2019-10-09 07:00	67.5
2019-10-09 08:00	53.83
2019-10-09 09:00	80.27
2019-10-09 10:00	63.58
2019-10-09 11:00	61.19
2019-10-09 12:00	140.35
2019-10-09 13:00	78.36
2019-10-09 14:00	78.68
2019-10-09 15:00	151.65
2019-10-09 16:00	94.46
2019-10-09 17:00	83.89
2019-10-09 18:00	30.4
2019-10-09 19:00	39.06
2019-10-09 20:00	41.44
2019-10-09 21:00	27.42
2019-10-09 22:00	27.02
2019-10-09 23:00	31.51

Średnia dobową wartość  
56.87



Raport wygenerowano: 2019-10-14 08:26

Urządzenie:

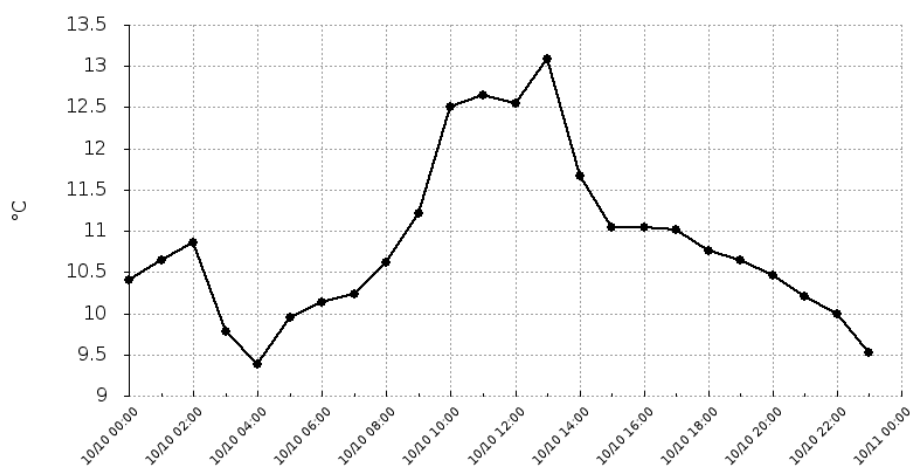
**1 Maja 13**

**Sejny**

Temperatura (C)

Data	Wartość
2019-10-10 00:00	10.4
2019-10-10 01:00	10.64
2019-10-10 02:00	10.86
2019-10-10 03:00	9.78
2019-10-10 04:00	9.39
2019-10-10 05:00	9.95
2019-10-10 06:00	10.13
2019-10-10 07:00	10.24
2019-10-10 08:00	10.62
2019-10-10 09:00	11.21
2019-10-10 10:00	12.5
2019-10-10 11:00	12.65
2019-10-10 12:00	12.55
2019-10-10 13:00	13.09
2019-10-10 14:00	11.67
2019-10-10 15:00	11.05
2019-10-10 16:00	11.05
2019-10-10 17:00	11.01
2019-10-10 18:00	10.76
2019-10-10 19:00	10.65
2019-10-10 20:00	10.46
2019-10-10 21:00	10.21
2019-10-10 22:00	9.99
2019-10-10 23:00	9.53

Średnia dobową wartość
10.85



Raport wygenerowano: 2019-10-14 08:26

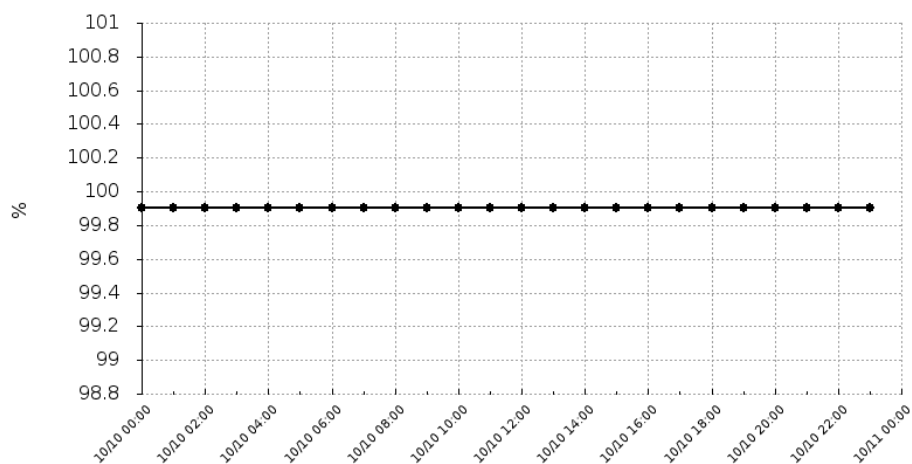
Urządzenie:

**1 Maja 13**  
**Sejny**

Wilgotność (%)

Data	Wartość
2019-10-10 00:00	99.9
2019-10-10 01:00	99.9
2019-10-10 02:00	99.9
2019-10-10 03:00	99.9
2019-10-10 04:00	99.9
2019-10-10 05:00	99.9
2019-10-10 06:00	99.9
2019-10-10 07:00	99.9
2019-10-10 08:00	99.9
2019-10-10 09:00	99.9
2019-10-10 10:00	99.9
2019-10-10 11:00	99.9
2019-10-10 12:00	99.9
2019-10-10 13:00	99.9
2019-10-10 14:00	99.9
2019-10-10 15:00	99.9
2019-10-10 16:00	99.9
2019-10-10 17:00	99.9
2019-10-10 18:00	99.9
2019-10-10 19:00	99.9
2019-10-10 20:00	99.9
2019-10-10 21:00	99.9
2019-10-10 22:00	99.9
2019-10-10 23:00	99.9

Średnia dobową wartość
99.9



Raport wygenerowano: 2019-10-14 08:26

Urządzenie:

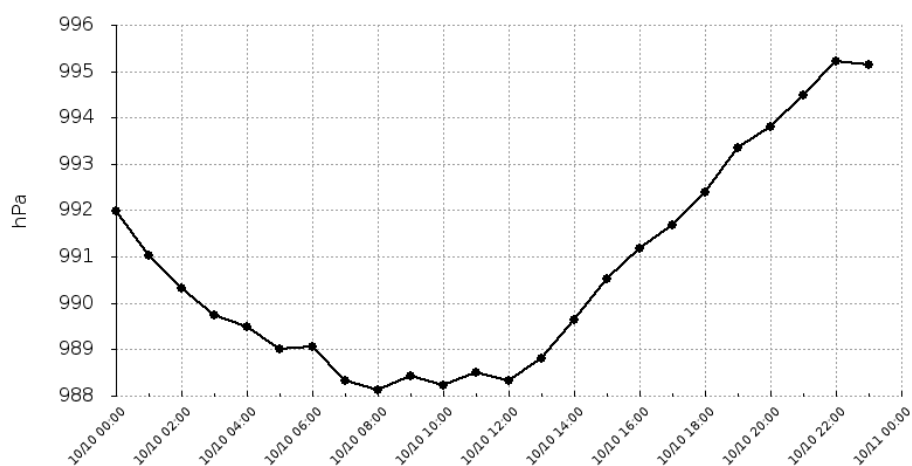
**1 Maja 13**

**Sejny**

Ciśnienie (hPa)

Data	Wartość
2019-10-10 00:00	991.98
2019-10-10 01:00	991.03
2019-10-10 02:00	990.33
2019-10-10 03:00	989.75
2019-10-10 04:00	989.49
2019-10-10 05:00	989
2019-10-10 06:00	989.07
2019-10-10 07:00	988.34
2019-10-10 08:00	988.13
2019-10-10 09:00	988.42
2019-10-10 10:00	988.22
2019-10-10 11:00	988.5
2019-10-10 12:00	988.32
2019-10-10 13:00	988.8
2019-10-10 14:00	989.63
2019-10-10 15:00	990.53
2019-10-10 16:00	991.19
2019-10-10 17:00	991.68
2019-10-10 18:00	992.39
2019-10-10 19:00	993.34
2019-10-10 20:00	993.81
2019-10-10 21:00	994.48
2019-10-10 22:00	995.22
2019-10-10 23:00	995.14

Średnia dobową wartość
990.7



Raport wygenerowano: 2019-10-14 08:26

Urządzenie:

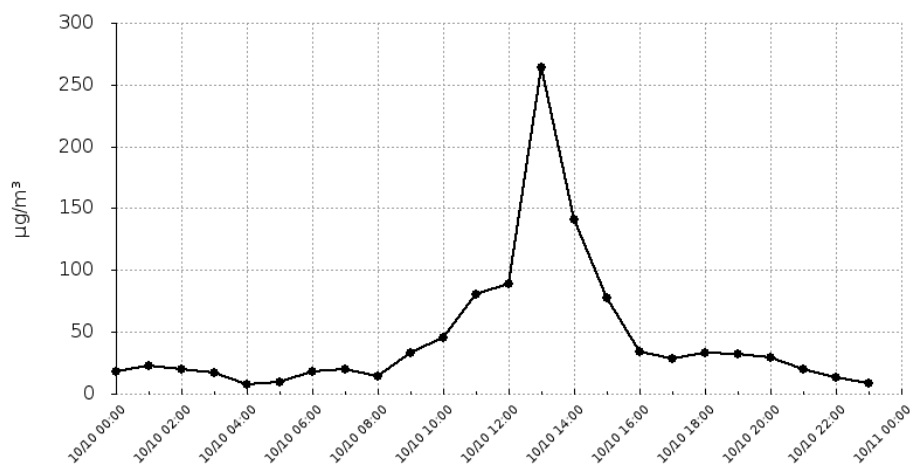
**1 Maja 13**

**Sejny**

Pyły zawieszone o średnicy mniejszej 2.5 mikrometrów (PM2.5)

Data	Wartość
2019-10-10 00:00	17.83
2019-10-10 01:00	22.27
2019-10-10 02:00	19.76
2019-10-10 03:00	16.69
2019-10-10 04:00	7.21
2019-10-10 05:00	9.65
2019-10-10 06:00	17.52
2019-10-10 07:00	20.08
2019-10-10 08:00	13.85
2019-10-10 09:00	33.2
2019-10-10 10:00	45.86
2019-10-10 11:00	80.69
2019-10-10 12:00	88.97
2019-10-10 13:00	264.51
2019-10-10 14:00	141.09
2019-10-10 15:00	77.39
2019-10-10 16:00	34.25
2019-10-10 17:00	28.05
2019-10-10 18:00	32.96
2019-10-10 19:00	32.16
2019-10-10 20:00	29.77
2019-10-10 21:00	19.46
2019-10-10 22:00	13.32
2019-10-10 23:00	8.24

Średnia dobowa wartość  
44.78



Raport wygenerowano: 2019-10-14 08:26

Urządzenie:

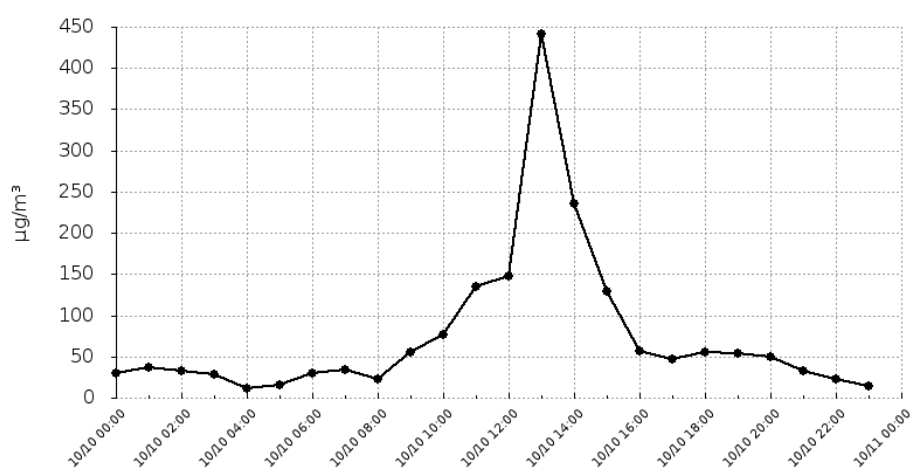
**1 Maja 13**

**Sejny**

Pyły zawieszone o średnicy mniejszej niż 10 mikrometrów (PM10)

Data	Wartość
2019-10-10 00:00	29.71
2019-10-10 01:00	37.11
2019-10-10 02:00	32.93
2019-10-10 03:00	27.81
2019-10-10 04:00	12.02
2019-10-10 05:00	16.09
2019-10-10 06:00	29.21
2019-10-10 07:00	33.46
2019-10-10 08:00	23.09
2019-10-10 09:00	55.34
2019-10-10 10:00	76.44
2019-10-10 11:00	134.49
2019-10-10 12:00	148.28
2019-10-10 13:00	440.84
2019-10-10 14:00	235.16
2019-10-10 15:00	128.99
2019-10-10 16:00	57.08
2019-10-10 17:00	46.75
2019-10-10 18:00	54.94
2019-10-10 19:00	53.59
2019-10-10 20:00	49.61
2019-10-10 21:00	32.44
2019-10-10 22:00	22.2
2019-10-10 23:00	13.73

Średnia dobowa wartość  
74.64



Raport wygenerowano: 2019-10-14 08:26

Urządzenie:

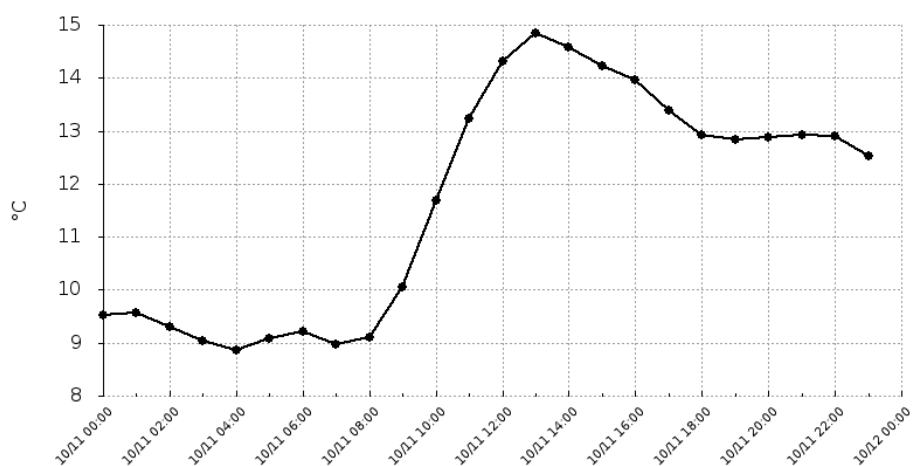
**1 Maja 13**

**Sejny**

Temperatura (C)

Data	Wartość
2019-10-11 00:00	9.53
2019-10-11 01:00	9.56
2019-10-11 02:00	9.3
2019-10-11 03:00	9.03
2019-10-11 04:00	8.86
2019-10-11 05:00	9.08
2019-10-11 06:00	9.21
2019-10-11 07:00	8.97
2019-10-11 08:00	9.1
2019-10-11 09:00	10.05
2019-10-11 10:00	11.68
2019-10-11 11:00	13.24
2019-10-11 12:00	14.31
2019-10-11 13:00	14.84
2019-10-11 14:00	14.57
2019-10-11 15:00	14.23
2019-10-11 16:00	13.97
2019-10-11 17:00	13.39
2019-10-11 18:00	12.93
2019-10-11 19:00	12.83
2019-10-11 20:00	12.88
2019-10-11 21:00	12.93
2019-10-11 22:00	12.9
2019-10-11 23:00	12.53

Średnia dobową wartość
11.66



Raport wygenerowano: 2019-10-14 08:26



Urządzenie:

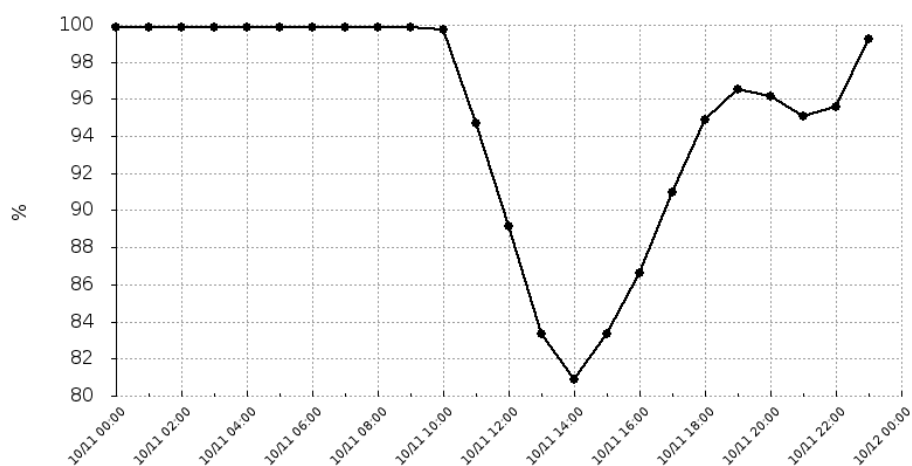
**1 Maja 13**

**Sejny**

Wilgotność (%)

Data	Wartość
2019-10-11 00:00	99.9
2019-10-11 01:00	99.9
2019-10-11 02:00	99.9
2019-10-11 03:00	99.9
2019-10-11 04:00	99.9
2019-10-11 05:00	99.9
2019-10-11 06:00	99.9
2019-10-11 07:00	99.9
2019-10-11 08:00	99.9
2019-10-11 09:00	99.9
2019-10-11 10:00	99.75
2019-10-11 11:00	94.68
2019-10-11 12:00	89.12
2019-10-11 13:00	83.35
2019-10-11 14:00	80.86
2019-10-11 15:00	83.34
2019-10-11 16:00	86.61
2019-10-11 17:00	90.99
2019-10-11 18:00	94.88
2019-10-11 19:00	96.52
2019-10-11 20:00	96.15
2019-10-11 21:00	95.1
2019-10-11 22:00	95.56
2019-10-11 23:00	99.26

Średnia dobową wartość
95.22



Raport wygenerowano: 2019-10-14 08:26

Urządzenie:

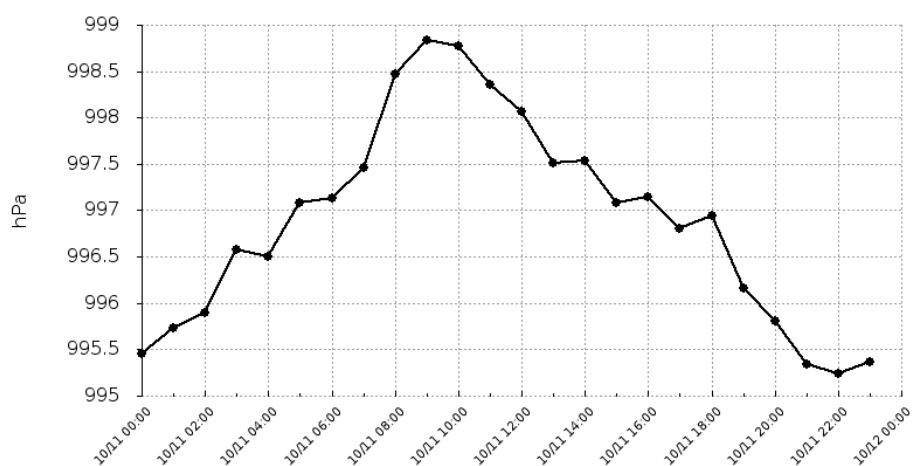
**1 Maja 13**

**Sejny**

Ciśnienie (hPa)

Data	Wartość
2019-10-11 00:00	995.46
2019-10-11 01:00	995.73
2019-10-11 02:00	995.9
2019-10-11 03:00	996.58
2019-10-11 04:00	996.5
2019-10-11 05:00	997.08
2019-10-11 06:00	997.13
2019-10-11 07:00	997.46
2019-10-11 08:00	998.47
2019-10-11 09:00	998.83
2019-10-11 10:00	998.77
2019-10-11 11:00	998.36
2019-10-11 12:00	998.06
2019-10-11 13:00	997.51
2019-10-11 14:00	997.54
2019-10-11 15:00	997.08
2019-10-11 16:00	997.14
2019-10-11 17:00	996.8
2019-10-11 18:00	996.94
2019-10-11 19:00	996.16
2019-10-11 20:00	995.81
2019-10-11 21:00	995.34
2019-10-11 22:00	995.24
2019-10-11 23:00	995.37

Średnia dobową wartość
996.89



Raport wygenerowano: 2019-10-14 08:26

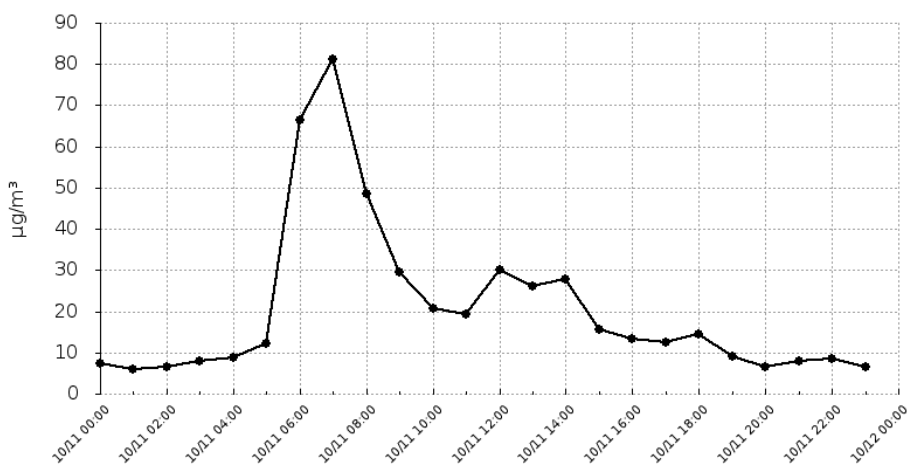
Urządzenie:

**1 Maja 13**  
**Sejny**

Pyły zawieszone o średnicy mniejszej 2.5 mikrometrów (PM2.5)

Data	Wartość
2019-10-11 00:00	7.26
2019-10-11 01:00	6.1
2019-10-11 02:00	6.63
2019-10-11 03:00	7.9
2019-10-11 04:00	8.9
2019-10-11 05:00	12.35
2019-10-11 06:00	66.33
2019-10-11 07:00	81.07
2019-10-11 08:00	48.48
2019-10-11 09:00	29.41
2019-10-11 10:00	20.6
2019-10-11 11:00	19.31
2019-10-11 12:00	30.11
2019-10-11 13:00	26.24
2019-10-11 14:00	27.73
2019-10-11 15:00	15.54
2019-10-11 16:00	13.39
2019-10-11 17:00	12.63
2019-10-11 18:00	14.45
2019-10-11 19:00	9.09
2019-10-11 20:00	6.5
2019-10-11 21:00	8
2019-10-11 22:00	8.43
2019-10-11 23:00	6.56

Średnia dobową wartość  
20.54



Raport wygenerowano: 2019-10-14 08:26

Urządzenie:

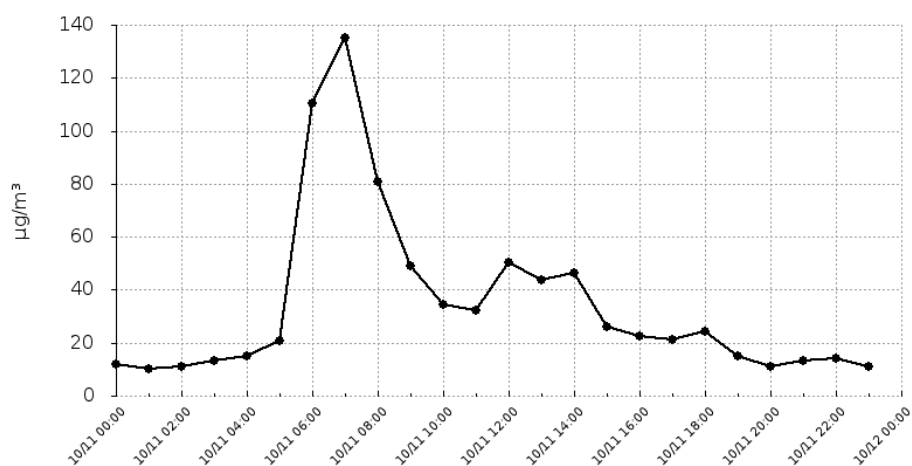
**1 Maja 13**

**Sejny**

Pyły zawieszone o średnicy mniejszej niż 10 mikrometrów (PM10)

Data	Wartość
2019-10-11 00:00	12.1
2019-10-11 01:00	10.17
2019-10-11 02:00	11.05
2019-10-11 03:00	13.17
2019-10-11 04:00	14.84
2019-10-11 05:00	20.59
2019-10-11 06:00	110.55
2019-10-11 07:00	135.12
2019-10-11 08:00	80.8
2019-10-11 09:00	49.02
2019-10-11 10:00	34.34
2019-10-11 11:00	32.18
2019-10-11 12:00	50.18
2019-10-11 13:00	43.73
2019-10-11 14:00	46.22
2019-10-11 15:00	25.89
2019-10-11 16:00	22.32
2019-10-11 17:00	21.05
2019-10-11 18:00	24.09
2019-10-11 19:00	15.14
2019-10-11 20:00	10.84
2019-10-11 21:00	13.34
2019-10-11 22:00	14.06
2019-10-11 23:00	10.93

Średnia dobowa wartość  
34.24



Raport wygenerowano: 2019-10-14 08:26

Urządzenie:

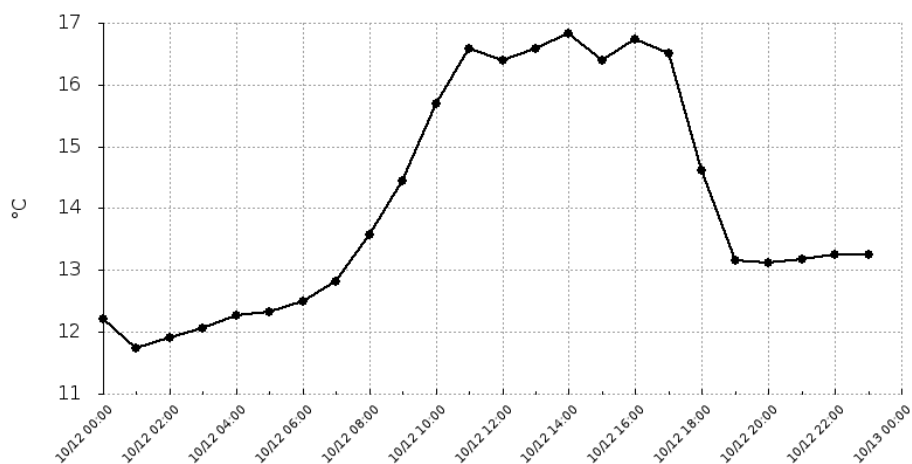
**1 Maja 13**

**Sejny**

Temperatura (C)

Data	Wartość
2019-10-12 00:00	12.22
2019-10-12 01:00	11.73
2019-10-12 02:00	11.91
2019-10-12 03:00	12.06
2019-10-12 04:00	12.26
2019-10-12 05:00	12.33
2019-10-12 06:00	12.49
2019-10-12 07:00	12.81
2019-10-12 08:00	13.57
2019-10-12 09:00	14.45
2019-10-12 10:00	15.69
2019-10-12 11:00	16.58
2019-10-12 12:00	16.4
2019-10-12 13:00	16.58
2019-10-12 14:00	16.83
2019-10-12 15:00	16.4
2019-10-12 16:00	16.74
2019-10-12 17:00	16.5
2019-10-12 18:00	14.62
2019-10-12 19:00	13.15
2019-10-12 20:00	13.12
2019-10-12 21:00	13.17
2019-10-12 22:00	13.25
2019-10-12 23:00	13.26

Średnia dobowa wartość
14.09



Raport wygenerowano: 2019-10-14 08:26

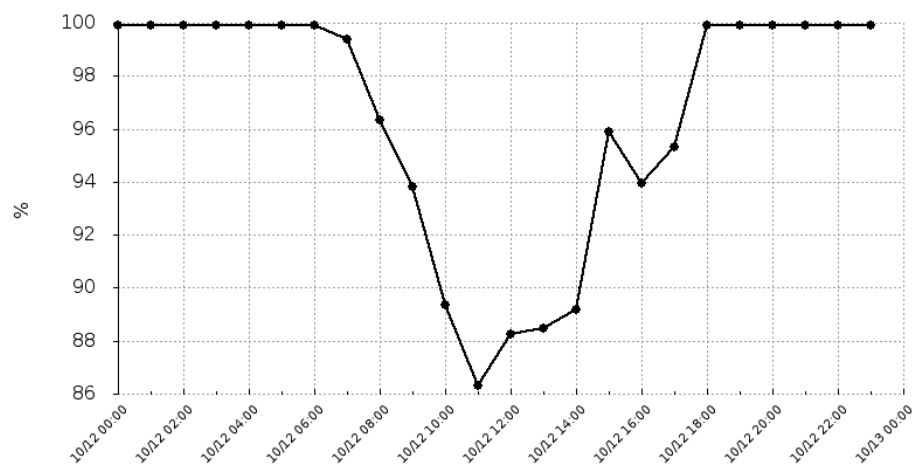
Urządzenie:

**1 Maja 13**  
**Sejny**

Wilgotność (%)

Data	Wartość
2019-10-12 00:00	99.9
2019-10-12 01:00	99.9
2019-10-12 02:00	99.9
2019-10-12 03:00	99.9
2019-10-12 04:00	99.9
2019-10-12 05:00	99.9
2019-10-12 06:00	99.9
2019-10-12 07:00	99.39
2019-10-12 08:00	96.33
2019-10-12 09:00	93.8
2019-10-12 10:00	89.35
2019-10-12 11:00	86.32
2019-10-12 12:00	88.24
2019-10-12 13:00	88.46
2019-10-12 14:00	89.18
2019-10-12 15:00	95.88
2019-10-12 16:00	93.96
2019-10-12 17:00	95.3
2019-10-12 18:00	99.9
2019-10-12 19:00	99.9
2019-10-12 20:00	99.9
2019-10-12 21:00	99.9
2019-10-12 22:00	99.9
2019-10-12 23:00	99.9

Średnia dobową wartość
96.45



Raport wygenerowano: 2019-10-14 08:26

Urządzenie:

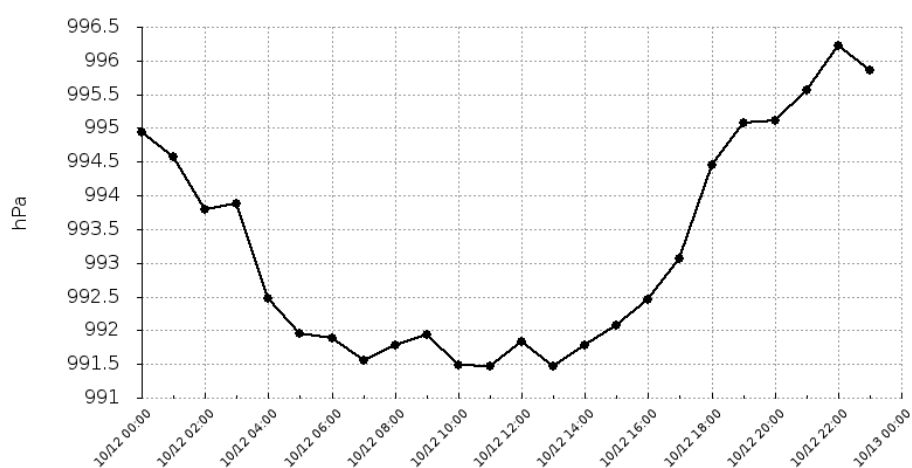
**1 Maja 13**

**Sejny**

Ciśnienie (hPa)

Data	Wartość
2019-10-12 00:00	994.94
2019-10-12 01:00	994.58
2019-10-12 02:00	993.79
2019-10-12 03:00	993.88
2019-10-12 04:00	992.48
2019-10-12 05:00	991.96
2019-10-12 06:00	991.88
2019-10-12 07:00	991.56
2019-10-12 08:00	991.78
2019-10-12 09:00	991.94
2019-10-12 10:00	991.49
2019-10-12 11:00	991.47
2019-10-12 12:00	991.84
2019-10-12 13:00	991.47
2019-10-12 14:00	991.78
2019-10-12 15:00	992.07
2019-10-12 16:00	992.46
2019-10-12 17:00	993.06
2019-10-12 18:00	994.46
2019-10-12 19:00	995.07
2019-10-12 20:00	995.12
2019-10-12 21:00	995.57
2019-10-12 22:00	996.22
2019-10-12 23:00	995.85

Średnia dobową wartość
993.2



Raport wygenerowano: 2019-10-14 08:26

Urządzenie:

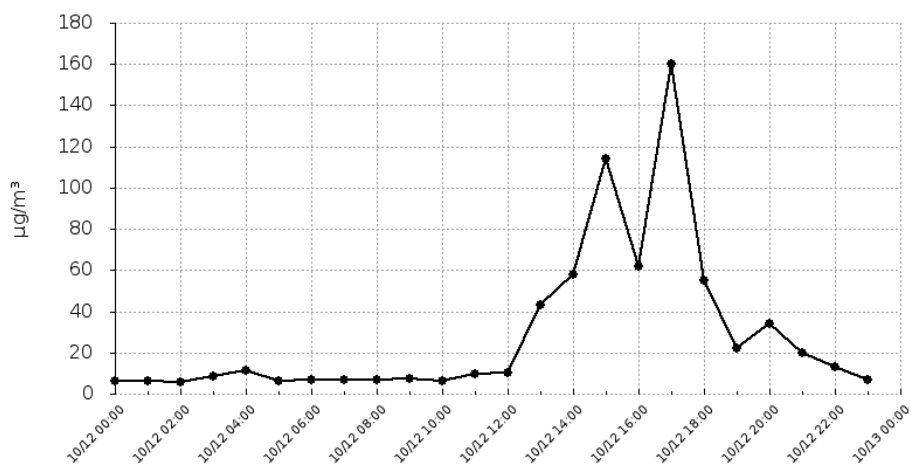
**1 Maja 13**

**Sejny**

Pyły zawieszone o średnicy mniejszej 2.5 mikrometrów (PM2.5)

Data	Wartość
2019-10-12 00:00	6.42
2019-10-12 01:00	6.49
2019-10-12 02:00	5.9
2019-10-12 03:00	8.26
2019-10-12 04:00	11.27
2019-10-12 05:00	6.35
2019-10-12 06:00	6.59
2019-10-12 07:00	6.8
2019-10-12 08:00	7.01
2019-10-12 09:00	7.15
2019-10-12 10:00	6.1
2019-10-12 11:00	9.59
2019-10-12 12:00	9.97
2019-10-12 13:00	43.04
2019-10-12 14:00	58.04
2019-10-12 15:00	114.39
2019-10-12 16:00	61.83
2019-10-12 17:00	160.37
2019-10-12 18:00	55.06
2019-10-12 19:00	22.4
2019-10-12 20:00	34.19
2019-10-12 21:00	19.82
2019-10-12 22:00	13.12
2019-10-12 23:00	6.94

Średnia dobową wartość  
28.63



Raport wygenerowano: 2019-10-14 08:26



Urządzenie:

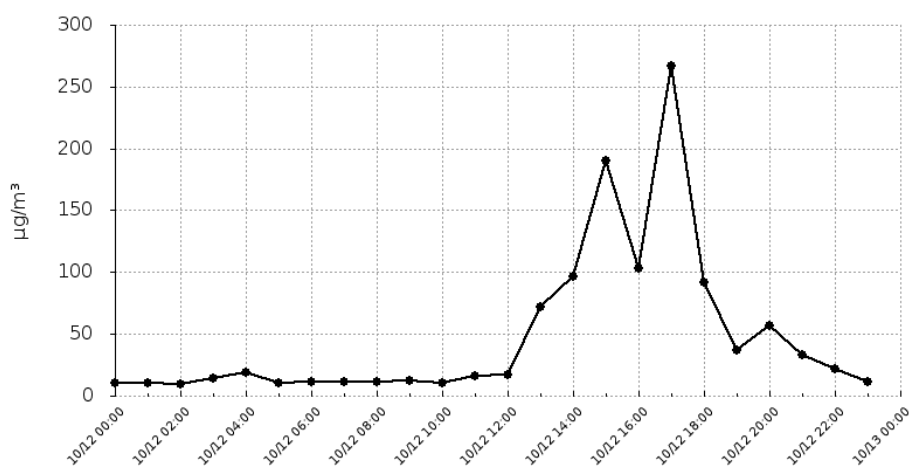
**1 Maja 13**

**Sejny**

Pyły zawieszone o średnicy mniejszej niż 10 mikrometrów (PM10)

Data	Wartość
2019-10-12 00:00	10.69
2019-10-12 01:00	10.82
2019-10-12 02:00	9.83
2019-10-12 03:00	13.77
2019-10-12 04:00	18.79
2019-10-12 05:00	10.59
2019-10-12 06:00	10.98
2019-10-12 07:00	11.34
2019-10-12 08:00	11.69
2019-10-12 09:00	11.92
2019-10-12 10:00	10.16
2019-10-12 11:00	15.99
2019-10-12 12:00	16.61
2019-10-12 13:00	71.73
2019-10-12 14:00	96.73
2019-10-12 15:00	190.64
2019-10-12 16:00	103.05
2019-10-12 17:00	267.28
2019-10-12 18:00	91.77
2019-10-12 19:00	37.34
2019-10-12 20:00	56.98
2019-10-12 21:00	33.04
2019-10-12 22:00	21.86
2019-10-12 23:00	11.57

Średnia dobowa wartość  
47.72



Raport wygenerowano: 2019-10-14 08:26