

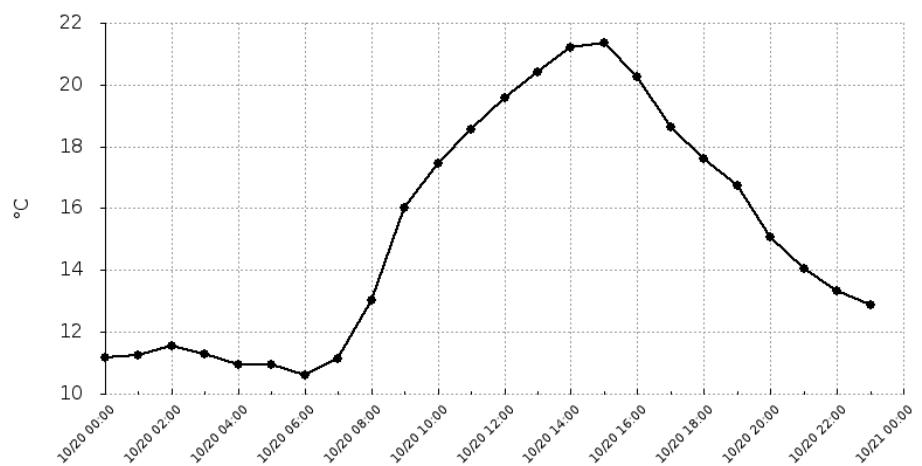
Urządzenie:

1 Maja 13
Sejny

Temperatura (C)

Data	Wartość
2019-10-20 00:00	11.18
2019-10-20 01:00	11.26
2019-10-20 02:00	11.56
2019-10-20 03:00	11.3
2019-10-20 04:00	10.96
2019-10-20 05:00	10.95
2019-10-20 06:00	10.62
2019-10-20 07:00	11.12
2019-10-20 08:00	13.01
2019-10-20 09:00	16.02
2019-10-20 10:00	17.44
2019-10-20 11:00	18.55
2019-10-20 12:00	19.56
2019-10-20 13:00	20.41
2019-10-20 14:00	21.2
2019-10-20 15:00	21.37
2019-10-20 16:00	20.24
2019-10-20 17:00	18.64
2019-10-20 18:00	17.62
2019-10-20 19:00	16.74
2019-10-20 20:00	15.08
2019-10-20 21:00	14.05
2019-10-20 22:00	13.32
2019-10-20 23:00	12.89

Średnia dobową wartość
15.21



Raport wygenerowano: 2019-10-29 08:29

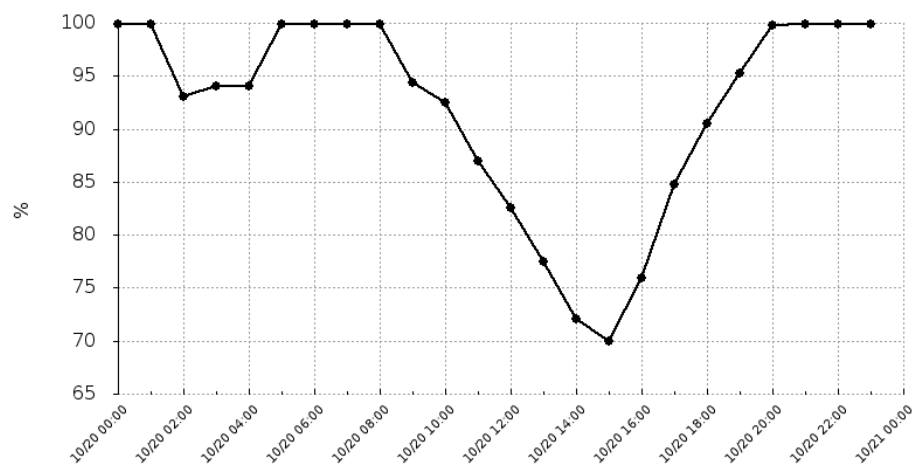
Urządzenie:

1 Maja 13
Sejny

Wilgotność (%)

Data	Wartość
2019-10-20 00:00	99.9
2019-10-20 01:00	99.9
2019-10-20 02:00	93
2019-10-20 03:00	94
2019-10-20 04:00	94
2019-10-20 05:00	99.9
2019-10-20 06:00	99.9
2019-10-20 07:00	99.9
2019-10-20 08:00	99.9
2019-10-20 09:00	94.41
2019-10-20 10:00	92.51
2019-10-20 11:00	86.93
2019-10-20 12:00	82.55
2019-10-20 13:00	77.52
2019-10-20 14:00	72.1
2019-10-20 15:00	69.94
2019-10-20 16:00	75.88
2019-10-20 17:00	84.77
2019-10-20 18:00	90.53
2019-10-20 19:00	95.3
2019-10-20 20:00	99.75
2019-10-20 21:00	99.9
2019-10-20 22:00	99.9
2019-10-20 23:00	99.9

Średnia dobową wartość
91.76



Raport wygenerowano: 2019-10-29 08:29

Urządzenie:

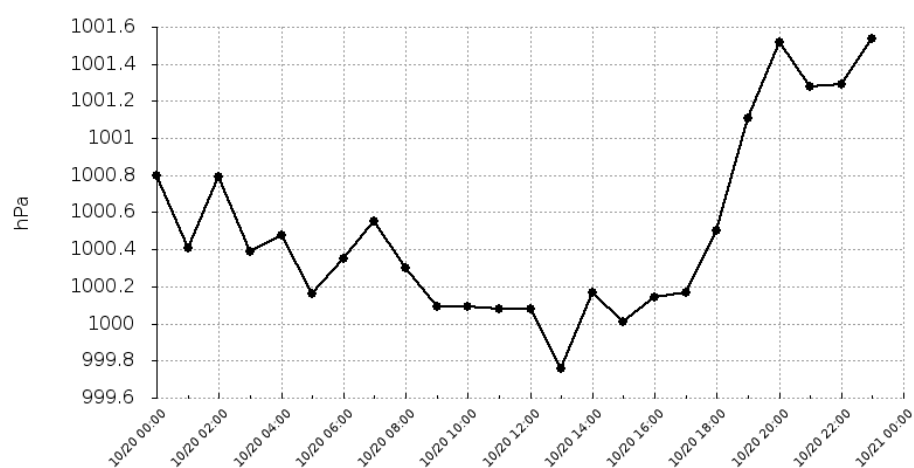
1 Maja 13

Sejny

Ciśnienie (hPa)

Data	Wartość
2019-10-20 00:00	1000.8
2019-10-20 01:00	1000.41
2019-10-20 02:00	1000.79
2019-10-20 03:00	1000.39
2019-10-20 04:00	1000.48
2019-10-20 05:00	1000.16
2019-10-20 06:00	1000.35
2019-10-20 07:00	1000.55
2019-10-20 08:00	1000.3
2019-10-20 09:00	1000.09
2019-10-20 10:00	1000.09
2019-10-20 11:00	1000.08
2019-10-20 12:00	1000.08
2019-10-20 13:00	999.76
2019-10-20 14:00	1000.17
2019-10-20 15:00	1000.01
2019-10-20 16:00	1000.14
2019-10-20 17:00	1000.17
2019-10-20 18:00	1000.5
2019-10-20 19:00	1001.11
2019-10-20 20:00	1001.52
2019-10-20 21:00	1001.28
2019-10-20 22:00	1001.29
2019-10-20 23:00	1001.54

Średnia dobową wartość
1000.5



Bardzo dobry

Dobry

Umiarkowany

Dostateczny

Zły

Bardzo zły

Raport wygenerowano: 2019-10-29 08:29

Urządzenie:

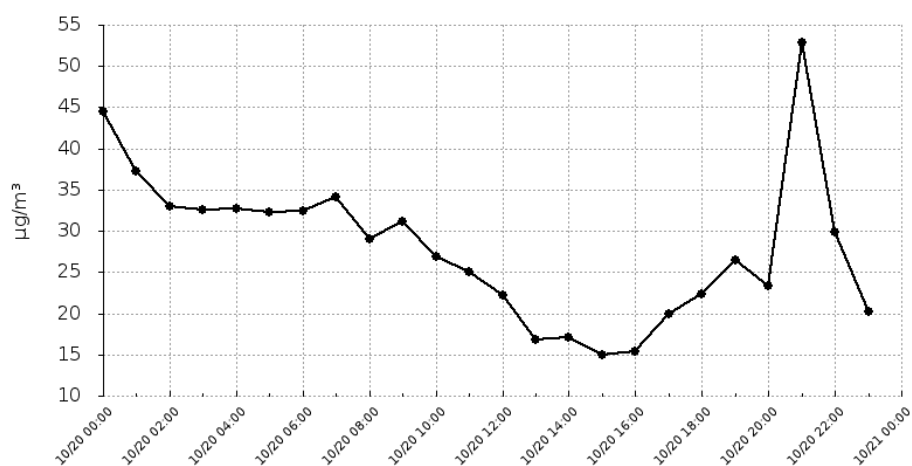
1 Maja 13

Sejny

Pyły zawieszone o średnicy mniejszej 2.5 mikrometrów (PM2.5)

Data	Wartość
2019-10-20 00:00	44.44
2019-10-20 01:00	37.21
2019-10-20 02:00	32.99
2019-10-20 03:00	32.53
2019-10-20 04:00	32.67
2019-10-20 05:00	32.33
2019-10-20 06:00	32.42
2019-10-20 07:00	34.11
2019-10-20 08:00	28.96
2019-10-20 09:00	31.1
2019-10-20 10:00	26.94
2019-10-20 11:00	24.98
2019-10-20 12:00	22.21
2019-10-20 13:00	16.75
2019-10-20 14:00	17.12
2019-10-20 15:00	14.9
2019-10-20 16:00	15.42
2019-10-20 17:00	19.95
2019-10-20 18:00	22.32
2019-10-20 19:00	26.43
2019-10-20 20:00	23.38
2019-10-20 21:00	52.82
2019-10-20 22:00	29.88
2019-10-20 23:00	20.17

Średnia dobową wartość
28



Bardzo dobry

Dobry

Umiarkowany

Dostateczny

Zły

Bardzo zły

Raport wygenerowano: 2019-10-29 08:29

Urządzenie:

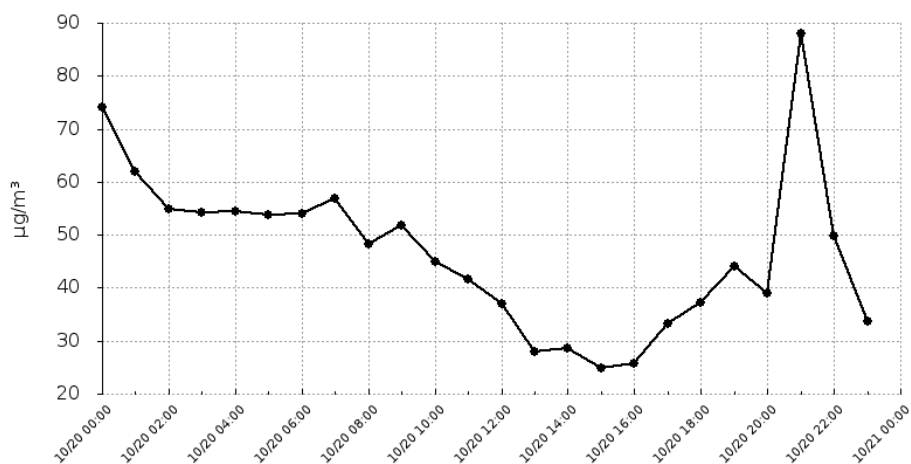
1 Maja 13

Sejny

Pyły zawieszone o średnicy mniejszej niż 10 mikrometrów (PM10)

Data	Wartość
2019-10-20 00:00	74.06
2019-10-20 01:00	62.02
2019-10-20 02:00	54.98
2019-10-20 03:00	54.22
2019-10-20 04:00	54.45
2019-10-20 05:00	53.89
2019-10-20 06:00	54.03
2019-10-20 07:00	56.86
2019-10-20 08:00	48.26
2019-10-20 09:00	51.83
2019-10-20 10:00	44.89
2019-10-20 11:00	41.64
2019-10-20 12:00	37.03
2019-10-20 13:00	27.91
2019-10-20 14:00	28.53
2019-10-20 15:00	24.84
2019-10-20 16:00	25.7
2019-10-20 17:00	33.25
2019-10-20 18:00	37.21
2019-10-20 19:00	44.05
2019-10-20 20:00	38.96
2019-10-20 21:00	88.03
2019-10-20 22:00	49.79
2019-10-20 23:00	33.62

Średnia dobową wartość
46.67



Raport wygenerowano: 2019-10-29 08:29

Urządzenie:

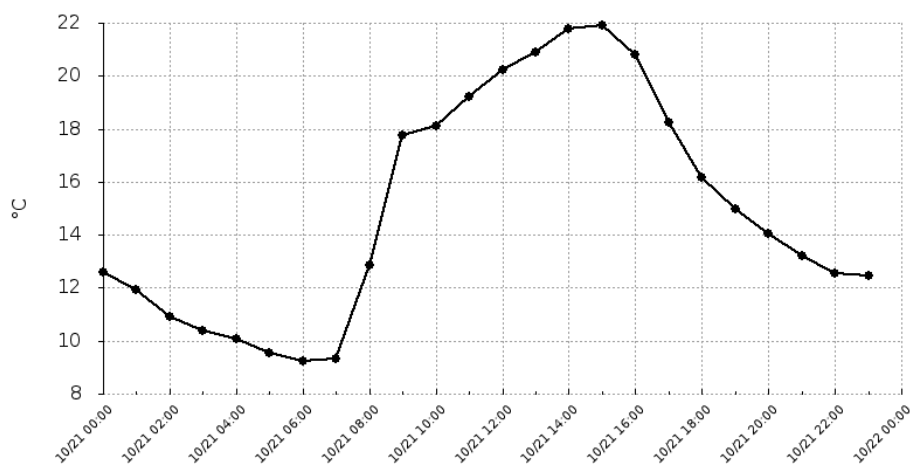
1 Maja 13

Sejny

Temperatura (C)

Data	Wartość
2019-10-21 00:00	12.61
2019-10-21 01:00	11.95
2019-10-21 02:00	10.93
2019-10-21 03:00	10.38
2019-10-21 04:00	10.08
2019-10-21 05:00	9.53
2019-10-21 06:00	9.24
2019-10-21 07:00	9.31
2019-10-21 08:00	12.85
2019-10-21 09:00	17.74
2019-10-21 10:00	18.13
2019-10-21 11:00	19.21
2019-10-21 12:00	20.24
2019-10-21 13:00	20.91
2019-10-21 14:00	21.79
2019-10-21 15:00	21.91
2019-10-21 16:00	20.81
2019-10-21 17:00	18.26
2019-10-21 18:00	16.19
2019-10-21 19:00	14.98
2019-10-21 20:00	14.06
2019-10-21 21:00	13.19
2019-10-21 22:00	12.57
2019-10-21 23:00	12.47

Średnia dobową wartość
14.97



Raport wygenerowano: 2019-10-29 08:29

Urządzenie:

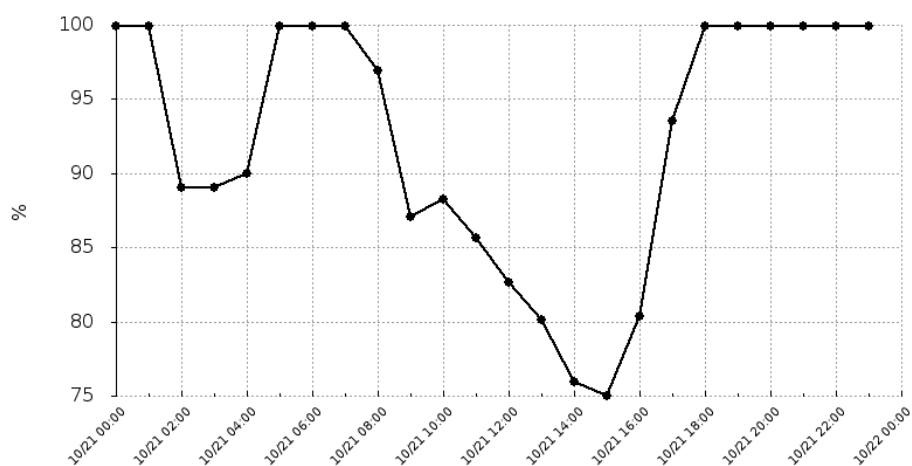
1 Maja 13

Sejny

Wilgotność (%)

Data	Wartość
2019-10-21 00:00	99.9
2019-10-21 01:00	99.9
2019-10-21 02:00	89
2019-10-21 03:00	89
2019-10-21 04:00	90
2019-10-21 05:00	99.9
2019-10-21 06:00	99.9
2019-10-21 07:00	99.9
2019-10-21 08:00	96.93
2019-10-21 09:00	87.05
2019-10-21 10:00	88.25
2019-10-21 11:00	85.68
2019-10-21 12:00	82.63
2019-10-21 13:00	80.14
2019-10-21 14:00	75.97
2019-10-21 15:00	75.02
2019-10-21 16:00	80.39
2019-10-21 17:00	93.51
2019-10-21 18:00	99.9
2019-10-21 19:00	99.9
2019-10-21 20:00	99.9
2019-10-21 21:00	99.9
2019-10-21 22:00	99.9
2019-10-21 23:00	99.9

Średnia dobową wartość
92.19



Raport wygenerowano: 2019-10-29 08:29

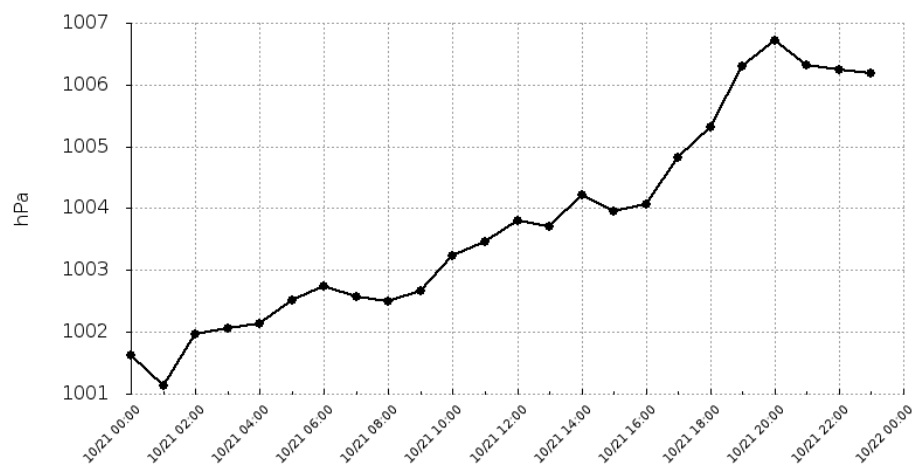
Urządzenie:

1 Maja 13
Sejny

Ciśnienie (hPa)

Data	Wartość
2019-10-21 00:00	1001.63
2019-10-21 01:00	1001.13
2019-10-21 02:00	1001.97
2019-10-21 03:00	1002.06
2019-10-21 04:00	1002.13
2019-10-21 05:00	1002.51
2019-10-21 06:00	1002.74
2019-10-21 07:00	1002.58
2019-10-21 08:00	1002.5
2019-10-21 09:00	1002.67
2019-10-21 10:00	1003.24
2019-10-21 11:00	1003.46
2019-10-21 12:00	1003.81
2019-10-21 13:00	1003.71
2019-10-21 14:00	1004.21
2019-10-21 15:00	1003.96
2019-10-21 16:00	1004.06
2019-10-21 17:00	1004.83
2019-10-21 18:00	1005.31
2019-10-21 19:00	1006.3
2019-10-21 20:00	1006.71
2019-10-21 21:00	1006.32
2019-10-21 22:00	1006.24
2019-10-21 23:00	1006.19

Średnia dobową wartość
1003.76



Raport wygenerowano: 2019-10-29 08:29

Urządzenie:

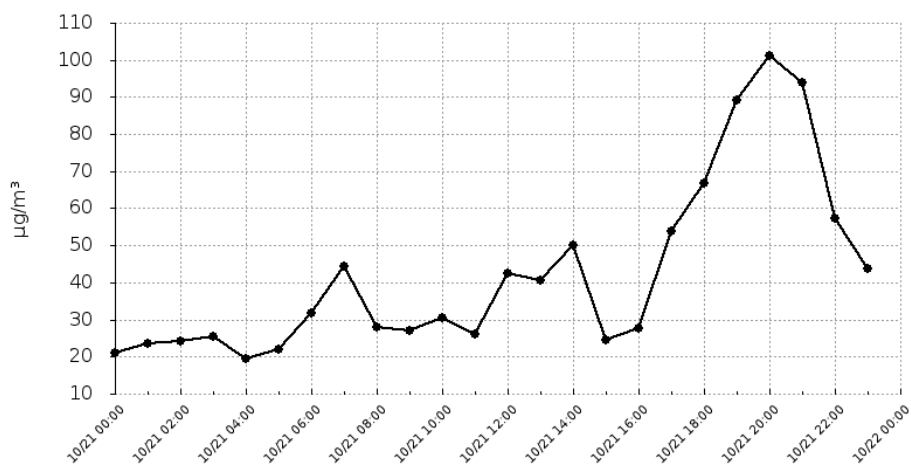
1 Maja 13

Sejny

Pyły zawieszone o średnicy mniejszej 2.5 mikrometrów (PM2.5)

Data	Wartość
2019-10-21 00:00	21.13
2019-10-21 01:00	23.68
2019-10-21 02:00	24.25
2019-10-21 03:00	25.55
2019-10-21 04:00	19.49
2019-10-21 05:00	21.96
2019-10-21 06:00	31.62
2019-10-21 07:00	44.49
2019-10-21 08:00	28.11
2019-10-21 09:00	26.94
2019-10-21 10:00	30.48
2019-10-21 11:00	26.24
2019-10-21 12:00	42.42
2019-10-21 13:00	40.58
2019-10-21 14:00	50.22
2019-10-21 15:00	24.54
2019-10-21 16:00	27.61
2019-10-21 17:00	53.98
2019-10-21 18:00	66.74
2019-10-21 19:00	89.03
2019-10-21 20:00	101.16
2019-10-21 21:00	93.99
2019-10-21 22:00	57.43
2019-10-21 23:00	43.69

Średnia dobowa wartość
42.31



Raport wygenerowano: 2019-10-29 08:29

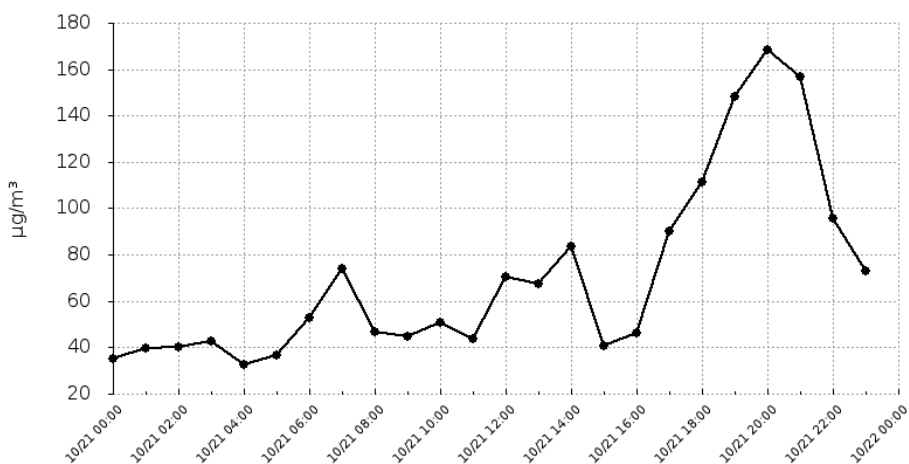
Urządzenie:

1 Maja 13
Sejny

Pyły zawieszone o średnicy mniejszej niż 10 mikrometrów (PM10)

Data	Wartość
2019-10-21 00:00	35.21
2019-10-21 01:00	39.47
2019-10-21 02:00	40.42
2019-10-21 03:00	42.59
2019-10-21 04:00	32.49
2019-10-21 05:00	36.6
2019-10-21 06:00	52.7
2019-10-21 07:00	74.15
2019-10-21 08:00	46.85
2019-10-21 09:00	44.9
2019-10-21 10:00	50.79
2019-10-21 11:00	43.73
2019-10-21 12:00	70.69
2019-10-21 13:00	67.64
2019-10-21 14:00	83.69
2019-10-21 15:00	40.9
2019-10-21 16:00	46.01
2019-10-21 17:00	89.96
2019-10-21 18:00	111.24
2019-10-21 19:00	148.39
2019-10-21 20:00	168.6
2019-10-21 21:00	156.64
2019-10-21 22:00	95.72
2019-10-21 23:00	72.82

Średnia dobową wartość
70.51



Raport wygenerowano: 2019-10-29 08:29

Urządzenie:

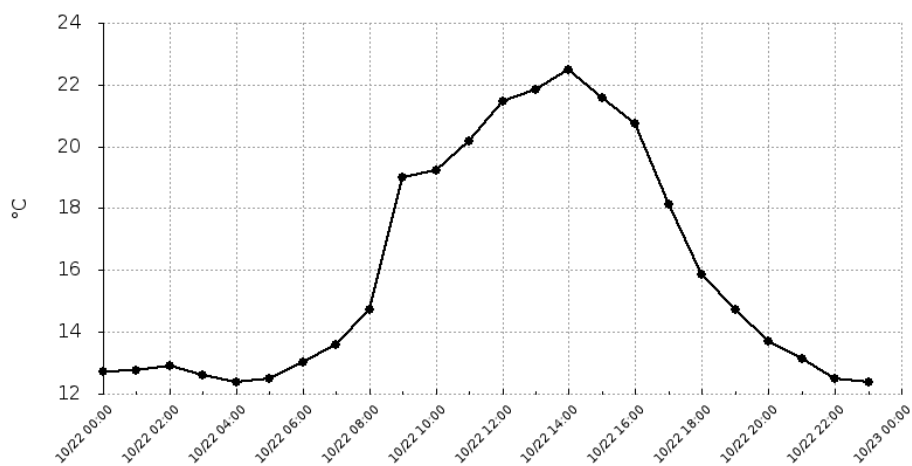
1 Maja 13

Sejny

Temperatura (C)

Data	Wartość
2019-10-22 00:00	12.72
2019-10-22 01:00	12.75
2019-10-22 02:00	12.89
2019-10-22 03:00	12.61
2019-10-22 04:00	12.37
2019-10-22 05:00	12.48
2019-10-22 06:00	13.01
2019-10-22 07:00	13.6
2019-10-22 08:00	14.72
2019-10-22 09:00	19.01
2019-10-22 10:00	19.22
2019-10-22 11:00	20.16
2019-10-22 12:00	21.47
2019-10-22 13:00	21.85
2019-10-22 14:00	22.48
2019-10-22 15:00	21.56
2019-10-22 16:00	20.75
2019-10-22 17:00	18.13
2019-10-22 18:00	15.85
2019-10-22 19:00	14.73
2019-10-22 20:00	13.7
2019-10-22 21:00	13.15
2019-10-22 22:00	12.48
2019-10-22 23:00	12.37

Średnia dobowa wartość
16



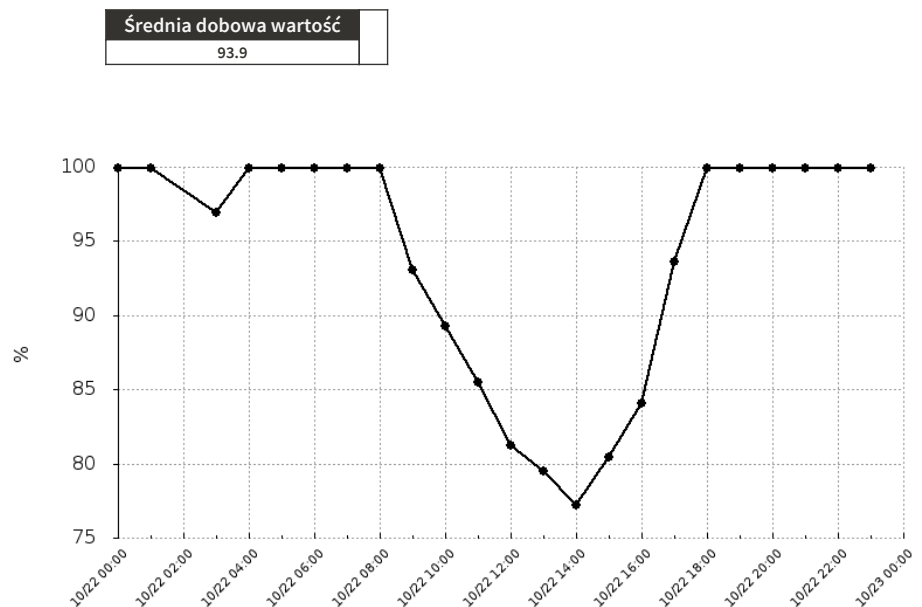
Raport wygenerowano: 2019-10-29 08:29

Urządzenie:

1 Maja 13
Sejny

Wilgotność (%)

Data	Wartość
2019-10-22 00:00	99.9
2019-10-22 01:00	99.9
2019-10-22 03:00	96.95
2019-10-22 04:00	99.9
2019-10-22 05:00	99.9
2019-10-22 06:00	99.9
2019-10-22 07:00	99.9
2019-10-22 08:00	99.9
2019-10-22 09:00	93.09
2019-10-22 10:00	89.24
2019-10-22 11:00	85.5
2019-10-22 12:00	81.26
2019-10-22 13:00	79.5
2019-10-22 14:00	77.23
2019-10-22 15:00	80.45
2019-10-22 16:00	84.08
2019-10-22 17:00	93.62
2019-10-22 18:00	99.9
2019-10-22 19:00	99.9
2019-10-22 20:00	99.9
2019-10-22 21:00	99.9
2019-10-22 22:00	99.9
2019-10-22 23:00	99.9



Raport wygenerowano: 2019-10-29 08:29

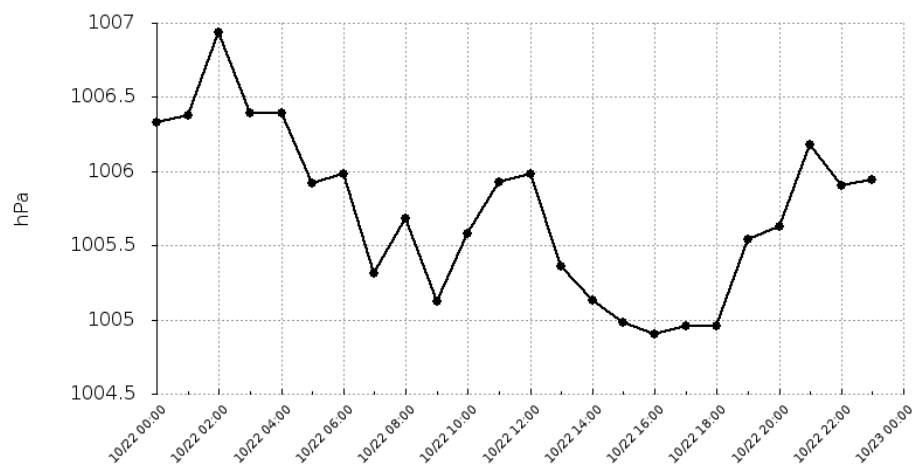
Urządzenie:

1 Maja 13
Sejny

Ciśnienie (hPa)

Data	Wartość
2019-10-22 00:00	1006.33
2019-10-22 01:00	1006.38
2019-10-22 02:00	1006.94
2019-10-22 03:00	1006.39
2019-10-22 04:00	1006.39
2019-10-22 05:00	1005.92
2019-10-22 06:00	1005.98
2019-10-22 07:00	1005.31
2019-10-22 08:00	1005.68
2019-10-22 09:00	1005.12
2019-10-22 10:00	1005.58
2019-10-22 11:00	1005.93
2019-10-22 12:00	1005.98
2019-10-22 13:00	1005.36
2019-10-22 14:00	1005.13
2019-10-22 15:00	1004.98
2019-10-22 16:00	1004.9
2019-10-22 17:00	1004.96
2019-10-22 18:00	1004.96
2019-10-22 19:00	1005.54
2019-10-22 20:00	1005.63
2019-10-22 21:00	1006.18
2019-10-22 22:00	1005.9
2019-10-22 23:00	1005.94

Średnia dobowa wartość
1005.73



Raport wygenerowano: 2019-10-29 08:29

Urządzenie:

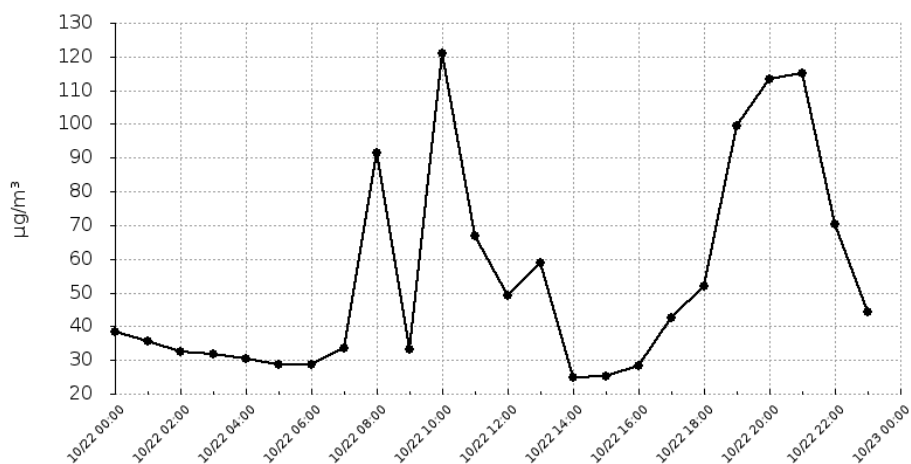
1 Maja 13

Sejny

Pyły zawieszone o średnicy mniejszej 2.5 mikrometrów (PM2.5)

Data	Wartość
2019-10-22 00:00	38.23
2019-10-22 01:00	35.59
2019-10-22 02:00	32.44
2019-10-22 03:00	31.74
2019-10-22 04:00	30.45
2019-10-22 05:00	28.51
2019-10-22 06:00	28.83
2019-10-22 07:00	33.42
2019-10-22 08:00	91.37
2019-10-22 09:00	33.29
2019-10-22 10:00	121.07
2019-10-22 11:00	66.92
2019-10-22 12:00	49.23
2019-10-22 13:00	58.84
2019-10-22 14:00	24.99
2019-10-22 15:00	25.17
2019-10-22 16:00	28.42
2019-10-22 17:00	42.55
2019-10-22 18:00	51.77
2019-10-22 19:00	99.44
2019-10-22 20:00	113.2
2019-10-22 21:00	115.01
2019-10-22 22:00	70.29
2019-10-22 23:00	44.31

Średnia dobowa wartość
53.96



Raport wygenerowano: 2019-10-29 08:29

Urządzenie:

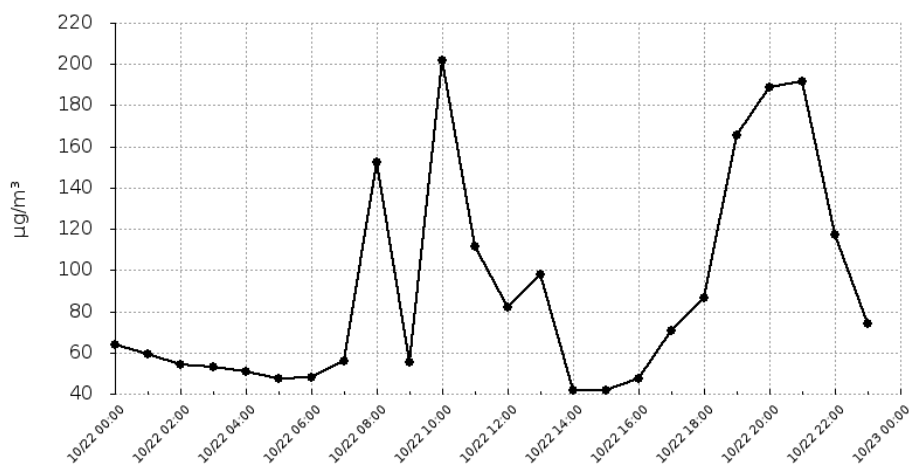
1 Maja 13

Sejny

Pyły zawieszone o średnicy mniejszej niż 10 mikrometrów (PM10)

Data	Wartość
2019-10-22 00:00	63.72
2019-10-22 01:00	59.32
2019-10-22 02:00	54.07
2019-10-22 03:00	52.91
2019-10-22 04:00	50.75
2019-10-22 05:00	47.52
2019-10-22 06:00	48.05
2019-10-22 07:00	55.69
2019-10-22 08:00	152.28
2019-10-22 09:00	55.48
2019-10-22 10:00	201.78
2019-10-22 11:00	111.54
2019-10-22 12:00	82.05
2019-10-22 13:00	98.06
2019-10-22 14:00	41.65
2019-10-22 15:00	41.95
2019-10-22 16:00	47.36
2019-10-22 17:00	70.91
2019-10-22 18:00	86.28
2019-10-22 19:00	165.73
2019-10-22 20:00	188.67
2019-10-22 21:00	191.68
2019-10-22 22:00	117.14
2019-10-22 23:00	73.85

Średnia dobowa wartość
89.94



Raport wygenerowano: 2019-10-29 08:29

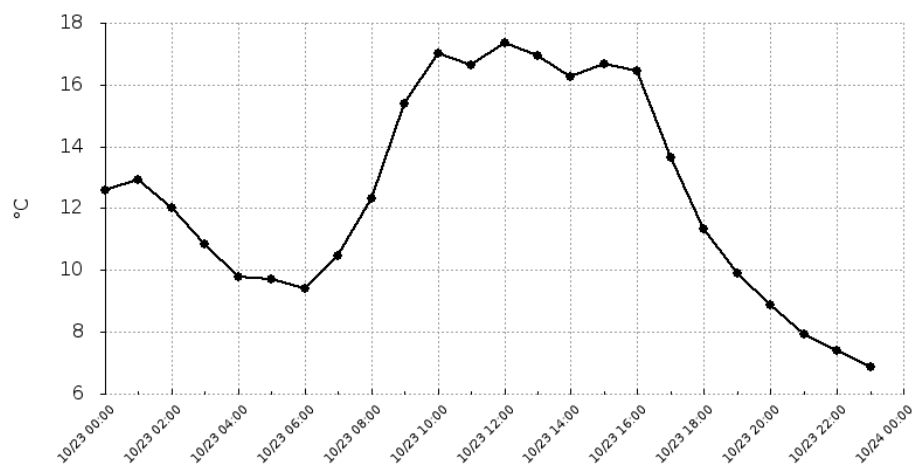
Urządzenie:

1 Maja 13
Sejny

Temperatura (C)

Data	Wartość
2019-10-23 00:00	12.59
2019-10-23 01:00	12.94
2019-10-23 02:00	12
2019-10-23 03:00	10.86
2019-10-23 04:00	9.79
2019-10-23 05:00	9.72
2019-10-23 06:00	9.42
2019-10-23 07:00	10.47
2019-10-23 08:00	12.33
2019-10-23 09:00	15.38
2019-10-23 10:00	17.03
2019-10-23 11:00	16.64
2019-10-23 12:00	17.37
2019-10-23 13:00	16.94
2019-10-23 14:00	16.27
2019-10-23 15:00	16.69
2019-10-23 16:00	16.46
2019-10-23 17:00	13.65
2019-10-23 18:00	11.35
2019-10-23 19:00	9.9
2019-10-23 20:00	8.86
2019-10-23 21:00	7.94
2019-10-23 22:00	7.39
2019-10-23 23:00	6.88

Średnia dobowa wartość
12.45



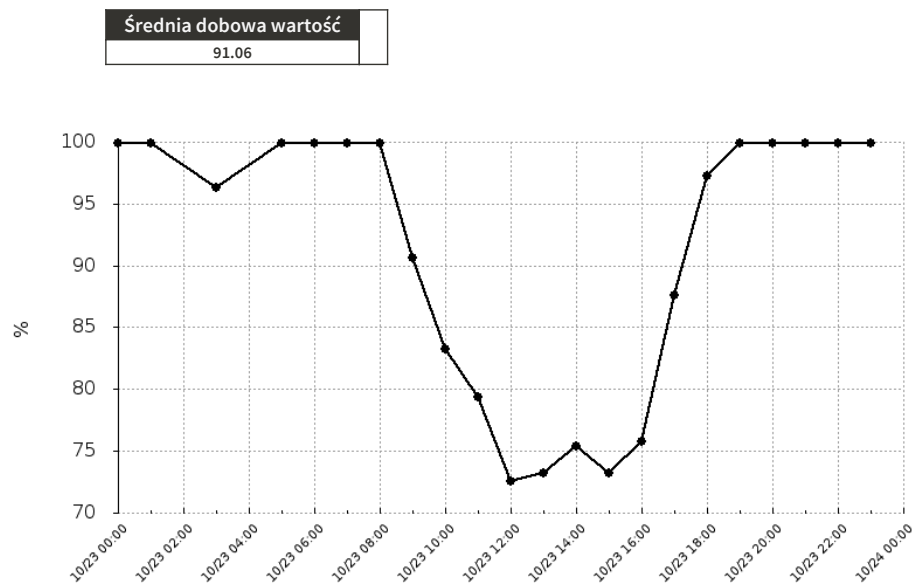
Raport wygenerowano: 2019-10-29 08:29

Urządzenie:

1 Maja 13
Sejny

Wilgotność (%)

Data	Wartość
2019-10-23 00:00	99.9
2019-10-23 01:00	99.9
2019-10-23 03:00	96.27
2019-10-23 05:00	99.9
2019-10-23 06:00	99.9
2019-10-23 07:00	99.9
2019-10-23 08:00	99.9
2019-10-23 09:00	90.61
2019-10-23 10:00	83.22
2019-10-23 11:00	79.33
2019-10-23 12:00	72.54
2019-10-23 13:00	73.24
2019-10-23 14:00	75.38
2019-10-23 15:00	73.25
2019-10-23 16:00	75.73
2019-10-23 17:00	87.58
2019-10-23 18:00	97.3
2019-10-23 19:00	99.9
2019-10-23 20:00	99.9
2019-10-23 21:00	99.9
2019-10-23 22:00	99.9
2019-10-23 23:00	99.9



Raport wygenerowano: 2019-10-29 08:29

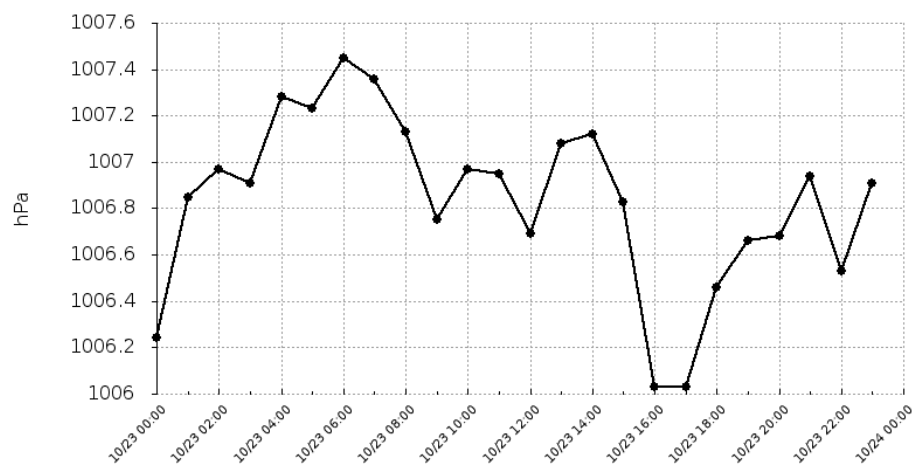
Urządzenie:

1 Maja 13
Sejny

Ciśnienie (hPa)

Data	Wartość
2019-10-23 00:00	1006.24
2019-10-23 01:00	1006.85
2019-10-23 02:00	1006.97
2019-10-23 03:00	1006.91
2019-10-23 04:00	1007.28
2019-10-23 05:00	1007.23
2019-10-23 06:00	1007.45
2019-10-23 07:00	1007.36
2019-10-23 08:00	1007.13
2019-10-23 09:00	1006.75
2019-10-23 10:00	1006.97
2019-10-23 11:00	1006.95
2019-10-23 12:00	1006.69
2019-10-23 13:00	1007.08
2019-10-23 14:00	1007.12
2019-10-23 15:00	1006.83
2019-10-23 16:00	1006.03
2019-10-23 17:00	1006.03
2019-10-23 18:00	1006.46
2019-10-23 19:00	1006.66
2019-10-23 20:00	1006.68
2019-10-23 21:00	1006.94
2019-10-23 22:00	1006.53
2019-10-23 23:00	1006.91

Średnia dobowa wartość
1006.84



Raport wygenerowano: 2019-10-29 08:29

Urządzenie:

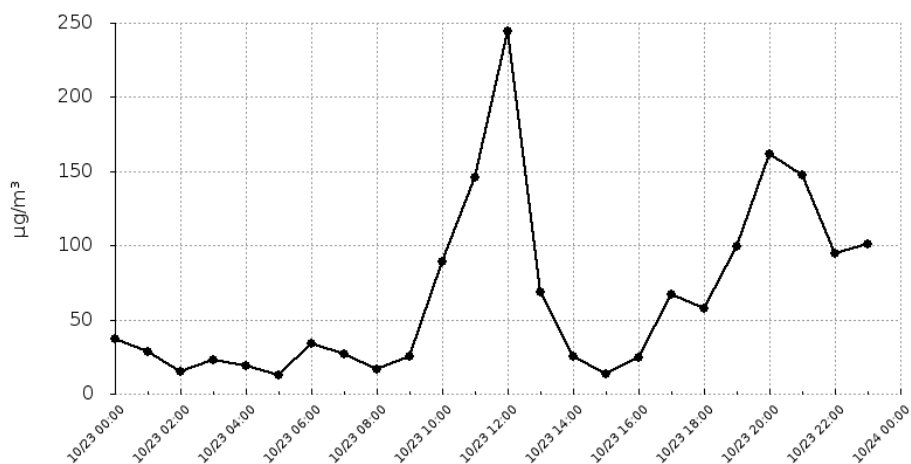
1 Maja 13

Sejny

Pyły zawieszone o średnicy mniejszej 2.5 mikrometrów (PM2.5)

Data	Wartość
2019-10-23 00:00	36.87
2019-10-23 01:00	28.38
2019-10-23 02:00	14.88
2019-10-23 03:00	22.79
2019-10-23 04:00	19.09
2019-10-23 05:00	12.69
2019-10-23 06:00	34.14
2019-10-23 07:00	26.75
2019-10-23 08:00	16.79
2019-10-23 09:00	25.48
2019-10-23 10:00	88.78
2019-10-23 11:00	146.22
2019-10-23 12:00	244.6
2019-10-23 13:00	68.9
2019-10-23 14:00	25.43
2019-10-23 15:00	13.31
2019-10-23 16:00	24.48
2019-10-23 17:00	66.83
2019-10-23 18:00	57.32
2019-10-23 19:00	99.73
2019-10-23 20:00	161.45
2019-10-23 21:00	147.47
2019-10-23 22:00	94.6
2019-10-23 23:00	100.9

Średnia dobowa wartość
65.75



Raport wygenerowano: 2019-10-29 08:29

Urządzenie:

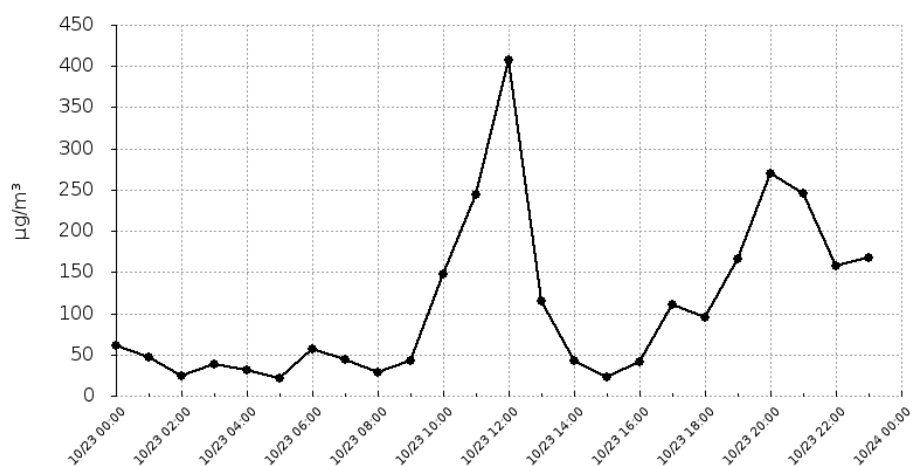
1 Maja 13

Sejny

Pyły zawieszone o średnicy mniejszej niż 10 mikrometrów (PM10)

Data	Wartość
2019-10-23 00:00	61.45
2019-10-23 01:00	47.29
2019-10-23 02:00	24.79
2019-10-23 03:00	37.98
2019-10-23 04:00	31.82
2019-10-23 05:00	21.15
2019-10-23 06:00	56.9
2019-10-23 07:00	44.58
2019-10-23 08:00	27.98
2019-10-23 09:00	42.47
2019-10-23 10:00	147.96
2019-10-23 11:00	243.71
2019-10-23 12:00	407.66
2019-10-23 13:00	114.83
2019-10-23 14:00	42.39
2019-10-23 15:00	22.18
2019-10-23 16:00	40.79
2019-10-23 17:00	111.39
2019-10-23 18:00	95.54
2019-10-23 19:00	166.22
2019-10-23 20:00	269.09
2019-10-23 21:00	245.78
2019-10-23 22:00	157.66
2019-10-23 23:00	168.16

Średnia dobowa wartość
109.57



Raport wygenerowano: 2019-10-29 08:29

Urządzenie:

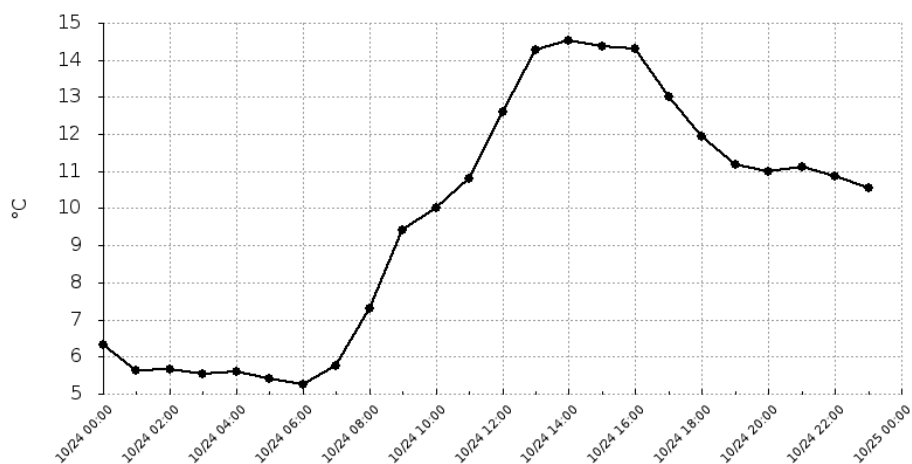
1 Maja 13

Sejny

Temperatura (C)

Data	Wartość
2019-10-24 00:00	6.31
2019-10-24 01:00	5.62
2019-10-24 02:00	5.66
2019-10-24 03:00	5.53
2019-10-24 04:00	5.61
2019-10-24 05:00	5.42
2019-10-24 06:00	5.26
2019-10-24 07:00	5.77
2019-10-24 08:00	7.29
2019-10-24 09:00	9.43
2019-10-24 10:00	10.01
2019-10-24 11:00	10.79
2019-10-24 12:00	12.59
2019-10-24 13:00	14.27
2019-10-24 14:00	14.52
2019-10-24 15:00	14.36
2019-10-24 16:00	14.31
2019-10-24 17:00	13.01
2019-10-24 18:00	11.93
2019-10-24 19:00	11.17
2019-10-24 20:00	10.98
2019-10-24 21:00	11.11
2019-10-24 22:00	10.88
2019-10-24 23:00	10.54

Średnia dobowa wartość
9.68



Raport wygenerowano: 2019-10-29 08:29

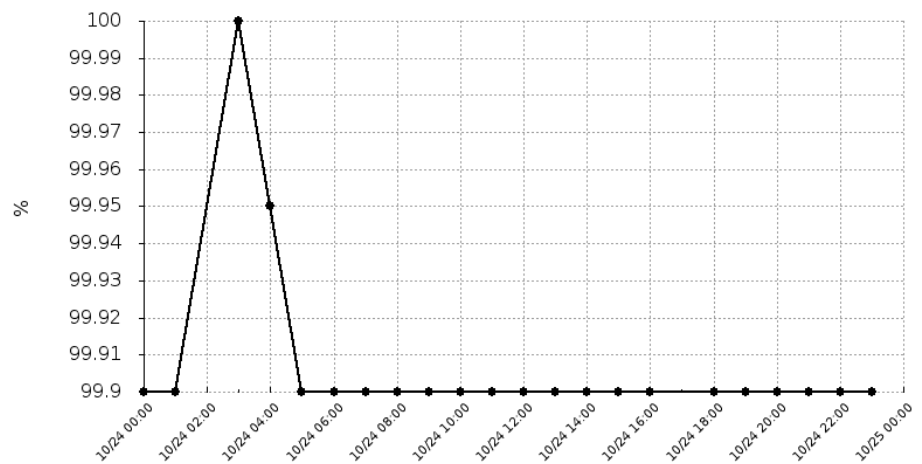
Urządzenie:

1 Maja 13
Sejny

Wilgotność (%)

Data	Wartość
2019-10-24 00:00	99.9
2019-10-24 01:00	99.9
2019-10-24 03:00	100
2019-10-24 04:00	99.95
2019-10-24 05:00	99.9
2019-10-24 06:00	99.9
2019-10-24 07:00	99.9
2019-10-24 08:00	99.9
2019-10-24 09:00	99.9
2019-10-24 10:00	99.9
2019-10-24 11:00	99.9
2019-10-24 12:00	99.9
2019-10-24 13:00	99.9
2019-10-24 14:00	99.9
2019-10-24 15:00	99.9
2019-10-24 16:00	99.9
2019-10-24 18:00	99.9
2019-10-24 19:00	99.9
2019-10-24 20:00	99.9
2019-10-24 21:00	99.9
2019-10-24 22:00	99.9
2019-10-24 23:00	99.9

Średnia dobowa wartość
99.91



Raport wygenerowano: 2019-10-29 08:29

Urządzenie:

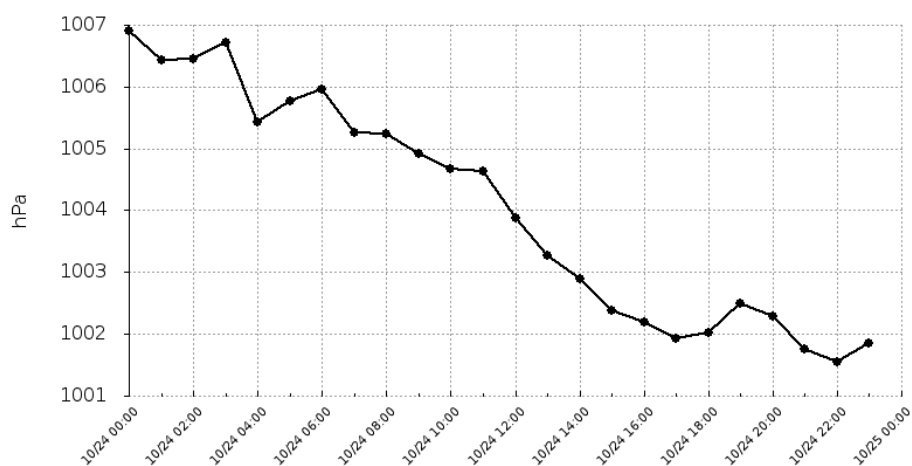
1 Maja 13

Sejny

Ciśnienie (hPa)

Data	Wartość
2019-10-24 00:00	1006.91
2019-10-24 01:00	1006.44
2019-10-24 02:00	1006.45
2019-10-24 03:00	1006.71
2019-10-24 04:00	1005.43
2019-10-24 05:00	1005.77
2019-10-24 06:00	1005.95
2019-10-24 07:00	1005.26
2019-10-24 08:00	1005.24
2019-10-24 09:00	1004.91
2019-10-24 10:00	1004.68
2019-10-24 11:00	1004.63
2019-10-24 12:00	1003.87
2019-10-24 13:00	1003.28
2019-10-24 14:00	1002.89
2019-10-24 15:00	1002.39
2019-10-24 16:00	1002.19
2019-10-24 17:00	1001.92
2019-10-24 18:00	1002.02
2019-10-24 19:00	1002.5
2019-10-24 20:00	1002.29
2019-10-24 21:00	1001.76
2019-10-24 22:00	1001.54
2019-10-24 23:00	1001.86

Średnia dobowa wartość
1004.04



Raport wygenerowano: 2019-10-29 08:29

Urządzenie:

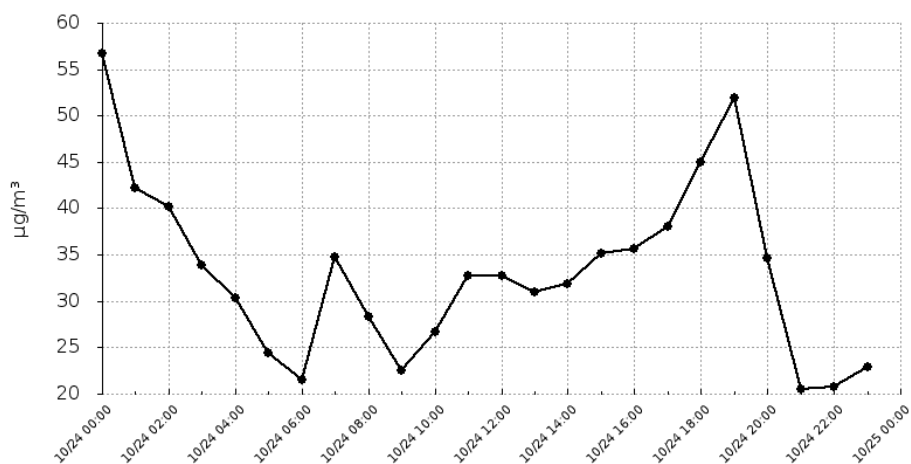
1 Maja 13

Sejny

Pyły zawieszone o średnicy mniejszej 2.5 mikrometrów (PM2.5)

Data	Wartość
2019-10-24 00:00	56.72
2019-10-24 01:00	42.17
2019-10-24 02:00	40.16
2019-10-24 03:00	33.92
2019-10-24 04:00	30.34
2019-10-24 05:00	24.44
2019-10-24 06:00	21.53
2019-10-24 07:00	34.73
2019-10-24 08:00	28.39
2019-10-24 09:00	22.55
2019-10-24 10:00	26.71
2019-10-24 11:00	32.71
2019-10-24 12:00	32.77
2019-10-24 13:00	30.98
2019-10-24 14:00	31.87
2019-10-24 15:00	35.18
2019-10-24 16:00	35.59
2019-10-24 17:00	38.09
2019-10-24 18:00	44.99
2019-10-24 19:00	51.92
2019-10-24 20:00	34.65
2019-10-24 21:00	20.55
2019-10-24 22:00	20.73
2019-10-24 23:00	22.88

Średnia dobowa wartość
33.11



Raport wygenerowano: 2019-10-29 08:29

Urządzenie:

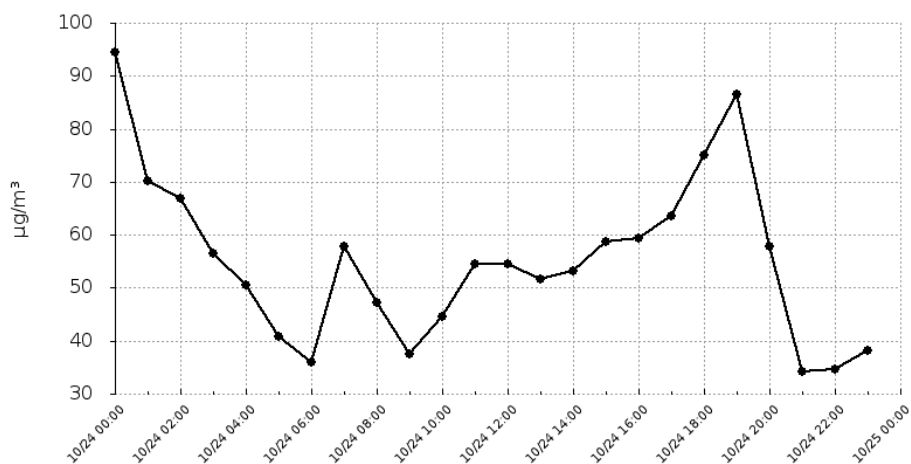
1 Maja 13

Sejny

Pyły zawieszone o średnicy mniejszej niż 10 mikrometrów (PM10)

Data	Wartość
2019-10-24 00:00	94.54
2019-10-24 01:00	70.28
2019-10-24 02:00	66.93
2019-10-24 03:00	56.53
2019-10-24 04:00	50.56
2019-10-24 05:00	40.73
2019-10-24 06:00	35.88
2019-10-24 07:00	57.89
2019-10-24 08:00	47.32
2019-10-24 09:00	37.58
2019-10-24 10:00	44.52
2019-10-24 11:00	54.51
2019-10-24 12:00	54.61
2019-10-24 13:00	51.64
2019-10-24 14:00	53.11
2019-10-24 15:00	58.63
2019-10-24 16:00	59.32
2019-10-24 17:00	63.48
2019-10-24 18:00	74.99
2019-10-24 19:00	86.53
2019-10-24 20:00	57.76
2019-10-24 21:00	34.24
2019-10-24 22:00	34.55
2019-10-24 23:00	38.14

Średnia dobową wartość
55.18



Raport wygenerowano: 2019-10-29 08:29

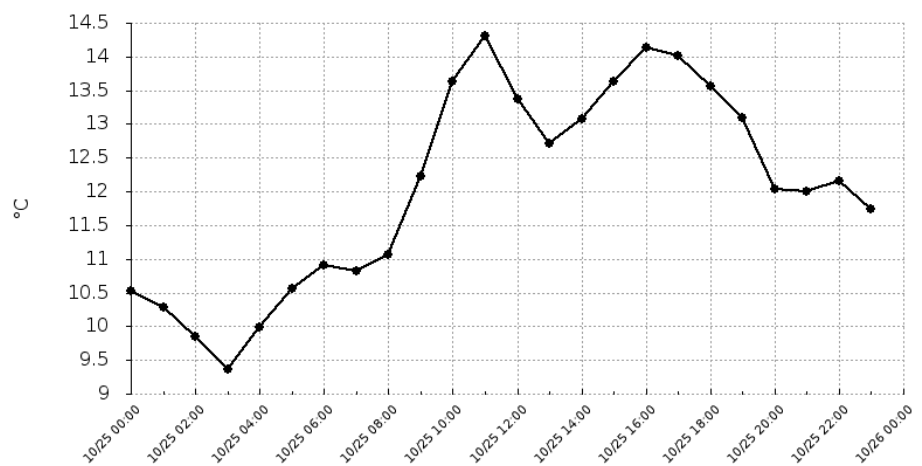
Urządzenie:

1 Maja 13
Sejny

Temperatura (C)

Data	Wartość
2019-10-25 00:00	10.53
2019-10-25 01:00	10.29
2019-10-25 02:00	9.85
2019-10-25 03:00	9.36
2019-10-25 04:00	9.99
2019-10-25 05:00	10.57
2019-10-25 06:00	10.91
2019-10-25 07:00	10.83
2019-10-25 08:00	11.06
2019-10-25 09:00	12.23
2019-10-25 10:00	13.63
2019-10-25 11:00	14.31
2019-10-25 12:00	13.37
2019-10-25 13:00	12.72
2019-10-25 14:00	13.08
2019-10-25 15:00	13.63
2019-10-25 16:00	14.14
2019-10-25 17:00	14.02
2019-10-25 18:00	13.56
2019-10-25 19:00	13.1
2019-10-25 20:00	12.04
2019-10-25 21:00	12
2019-10-25 22:00	12.15
2019-10-25 23:00	11.74

Średnia dobową wartość
12.05



Raport wygenerowano: 2019-10-29 08:29

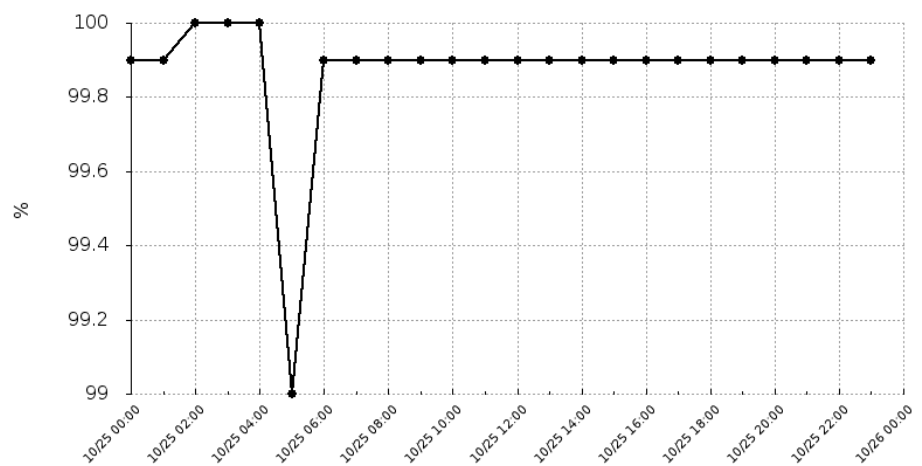
Urządzenie:

1 Maja 13
Sejny

Wilgotność (%)

Data	Wartość
2019-10-25 00:00	99.9
2019-10-25 01:00	99.9
2019-10-25 02:00	100
2019-10-25 03:00	100
2019-10-25 04:00	100
2019-10-25 05:00	99
2019-10-25 06:00	99.9
2019-10-25 07:00	99.9
2019-10-25 08:00	99.9
2019-10-25 09:00	99.9
2019-10-25 10:00	99.9
2019-10-25 11:00	99.9
2019-10-25 12:00	99.9
2019-10-25 13:00	99.9
2019-10-25 14:00	99.9
2019-10-25 15:00	99.9
2019-10-25 16:00	99.9
2019-10-25 17:00	99.9
2019-10-25 18:00	99.9
2019-10-25 19:00	99.9
2019-10-25 20:00	99.9
2019-10-25 21:00	99.9
2019-10-25 22:00	99.9
2019-10-25 23:00	99.9

Średnia dobową wartość
99.88



Raport wygenerowano: 2019-10-29 08:29

Urządzenie:

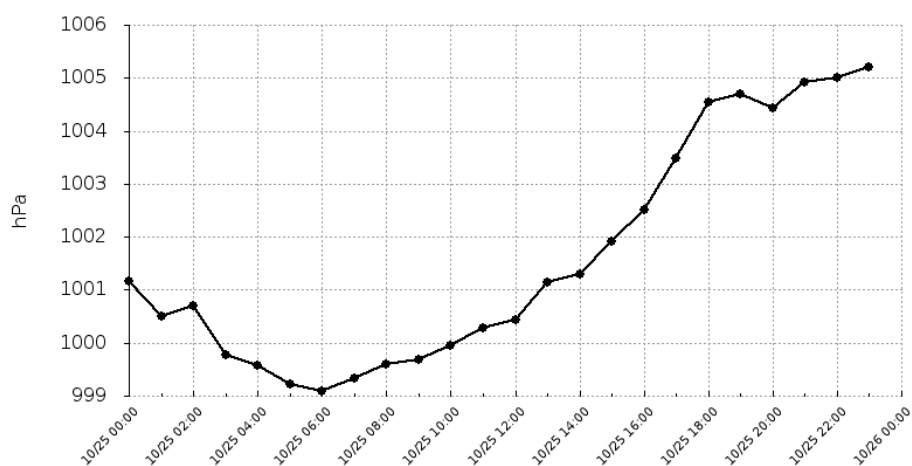
1 Maja 13

Sejny

Ciśnienie (hPa)

Data	Wartość
2019-10-25 00:00	1001.17
2019-10-25 01:00	1000.5
2019-10-25 02:00	1000.69
2019-10-25 03:00	999.78
2019-10-25 04:00	999.57
2019-10-25 05:00	999.21
2019-10-25 06:00	999.08
2019-10-25 07:00	999.33
2019-10-25 08:00	999.6
2019-10-25 09:00	999.68
2019-10-25 10:00	999.94
2019-10-25 11:00	1000.28
2019-10-25 12:00	1000.44
2019-10-25 13:00	1001.15
2019-10-25 14:00	1001.29
2019-10-25 15:00	1001.91
2019-10-25 16:00	1002.51
2019-10-25 17:00	1003.48
2019-10-25 18:00	1004.55
2019-10-25 19:00	1004.69
2019-10-25 20:00	1004.43
2019-10-25 21:00	1004.91
2019-10-25 22:00	1005.01
2019-10-25 23:00	1005.21

Średnia dobową wartość
1001.6



Raport wygenerowano: 2019-10-29 08:29

Urządzenie:

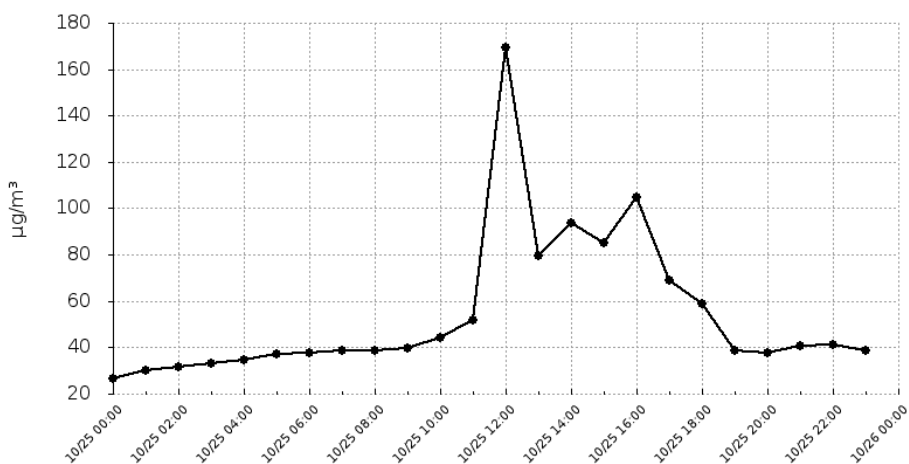
1 Maja 13

Sejny

Pyły zawieszone o średnicy mniejszej 2.5 mikrometrów (PM2.5)

Data	Wartość
2019-10-25 00:00	26.41
2019-10-25 01:00	29.93
2019-10-25 02:00	31.54
2019-10-25 03:00	33.29
2019-10-25 04:00	34.53
2019-10-25 05:00	37.27
2019-10-25 06:00	37.66
2019-10-25 07:00	38.81
2019-10-25 08:00	38.62
2019-10-25 09:00	39.82
2019-10-25 10:00	44.09
2019-10-25 11:00	51.62
2019-10-25 12:00	169.16
2019-10-25 13:00	79.33
2019-10-25 14:00	93.54
2019-10-25 15:00	85.1
2019-10-25 16:00	105.01
2019-10-25 17:00	68.93
2019-10-25 18:00	58.85
2019-10-25 19:00	38.84
2019-10-25 20:00	37.85
2019-10-25 21:00	40.79
2019-10-25 22:00	40.96
2019-10-25 23:00	38.61

Średnia dobowa wartość
54.19



Raport wygenerowano: 2019-10-29 08:29

Urządzenie:

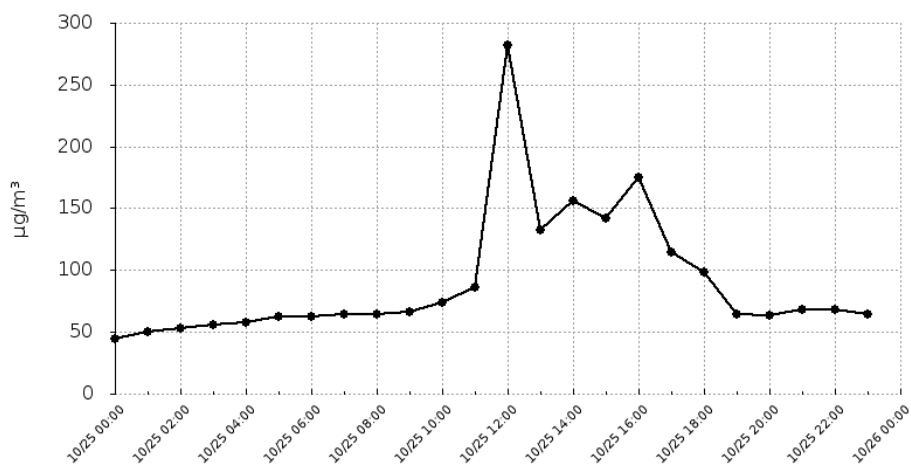
1 Maja 13

Sejny

Pyły zawieszone o średnicy mniejszej niż 10 mikrometrów (PM10)

Data	Wartość
2019-10-25 00:00	44.02
2019-10-25 01:00	49.88
2019-10-25 02:00	52.56
2019-10-25 03:00	55.48
2019-10-25 04:00	57.54
2019-10-25 05:00	62.12
2019-10-25 06:00	62.77
2019-10-25 07:00	64.68
2019-10-25 08:00	64.36
2019-10-25 09:00	66.36
2019-10-25 10:00	73.49
2019-10-25 11:00	86.03
2019-10-25 12:00	281.93
2019-10-25 13:00	132.21
2019-10-25 14:00	155.9
2019-10-25 15:00	141.83
2019-10-25 16:00	175.01
2019-10-25 17:00	114.88
2019-10-25 18:00	98.09
2019-10-25 19:00	64.73
2019-10-25 20:00	63.09
2019-10-25 21:00	67.99
2019-10-25 22:00	68.27
2019-10-25 23:00	64.34

Średnia dobowa wartość
90.32



Raport wygenerowano: 2019-10-29 08:29

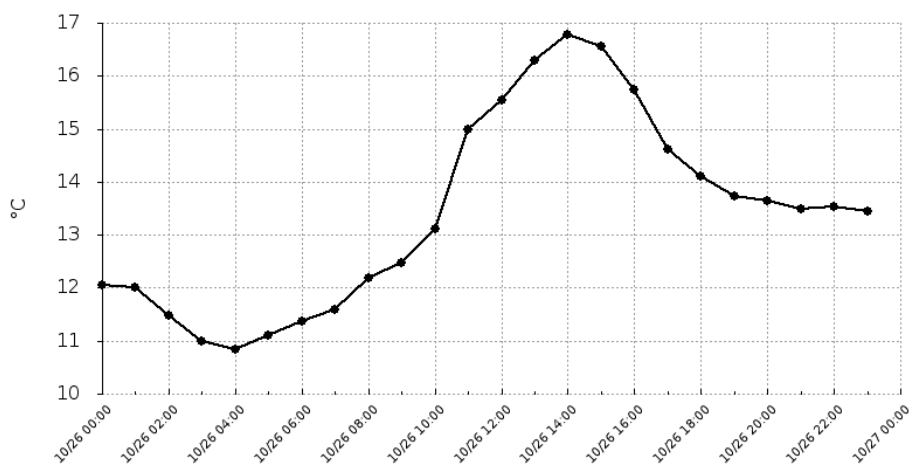
Urządzenie:

1 Maja 13
Sejny

Temperatura (C)

Data	Wartość
2019-10-26 00:00	12.05
2019-10-26 01:00	12
2019-10-26 02:00	11.48
2019-10-26 03:00	10.99
2019-10-26 04:00	10.83
2019-10-26 05:00	11.1
2019-10-26 06:00	11.36
2019-10-26 07:00	11.58
2019-10-26 08:00	12.19
2019-10-26 09:00	12.47
2019-10-26 10:00	13.12
2019-10-26 11:00	15
2019-10-26 12:00	15.54
2019-10-26 13:00	16.3
2019-10-26 14:00	16.78
2019-10-26 15:00	16.55
2019-10-26 16:00	15.75
2019-10-26 17:00	14.62
2019-10-26 18:00	14.1
2019-10-26 19:00	13.73
2019-10-26 20:00	13.64
2019-10-26 21:00	13.48
2019-10-26 22:00	13.53
2019-10-26 23:00	13.45

Średnia dobową wartość
13.4



Raport wygenerowano: 2019-10-29 08:29

Urządzenie:

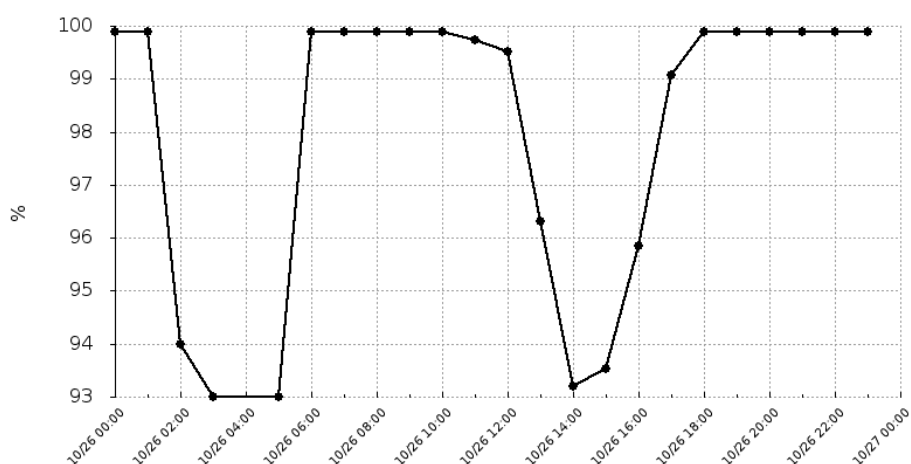
1 Maja 13

Sejny

Wilgotność (%)

Data	Wartość
2019-10-26 00:00	99.9
2019-10-26 01:00	99.9
2019-10-26 02:00	94
2019-10-26 03:00	93
2019-10-26 05:00	93
2019-10-26 06:00	99.9
2019-10-26 07:00	99.9
2019-10-26 08:00	99.9
2019-10-26 09:00	99.9
2019-10-26 10:00	99.9
2019-10-26 11:00	99.73
2019-10-26 12:00	99.51
2019-10-26 13:00	96.32
2019-10-26 14:00	93.2
2019-10-26 15:00	93.52
2019-10-26 16:00	95.85
2019-10-26 17:00	99.07
2019-10-26 18:00	99.9
2019-10-26 19:00	99.9
2019-10-26 20:00	99.9
2019-10-26 21:00	99.9
2019-10-26 22:00	99.9
2019-10-26 23:00	99.9

Średnia dobową wartość
98.08



Raport wygenerowano: 2019-10-29 08:29

Urządzenie:

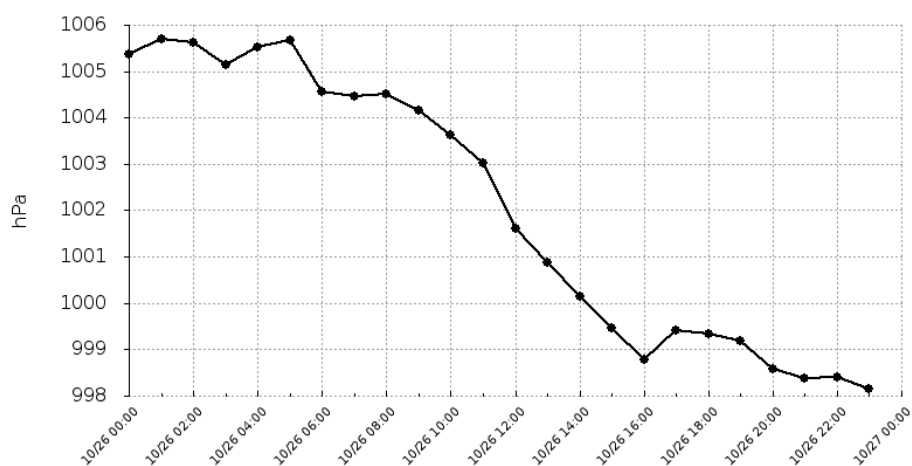
1 Maja 13

Sejny

Ciśnienie (hPa)

Data	Wartość
2019-10-26 00:00	1005.37
2019-10-26 01:00	1005.69
2019-10-26 02:00	1005.62
2019-10-26 03:00	1005.14
2019-10-26 04:00	1005.53
2019-10-26 05:00	1005.66
2019-10-26 06:00	1004.57
2019-10-26 07:00	1004.46
2019-10-26 08:00	1004.5
2019-10-26 09:00	1004.15
2019-10-26 10:00	1003.63
2019-10-26 11:00	1003.03
2019-10-26 12:00	1001.61
2019-10-26 13:00	1000.88
2019-10-26 14:00	1000.15
2019-10-26 15:00	999.47
2019-10-26 16:00	998.78
2019-10-26 17:00	999.41
2019-10-26 18:00	999.33
2019-10-26 19:00	999.19
2019-10-26 20:00	998.57
2019-10-26 21:00	998.39
2019-10-26 22:00	998.4
2019-10-26 23:00	998.15

Średnia dobową wartość
1002.07



Raport wygenerowano: 2019-10-29 08:29

Urządzenie:

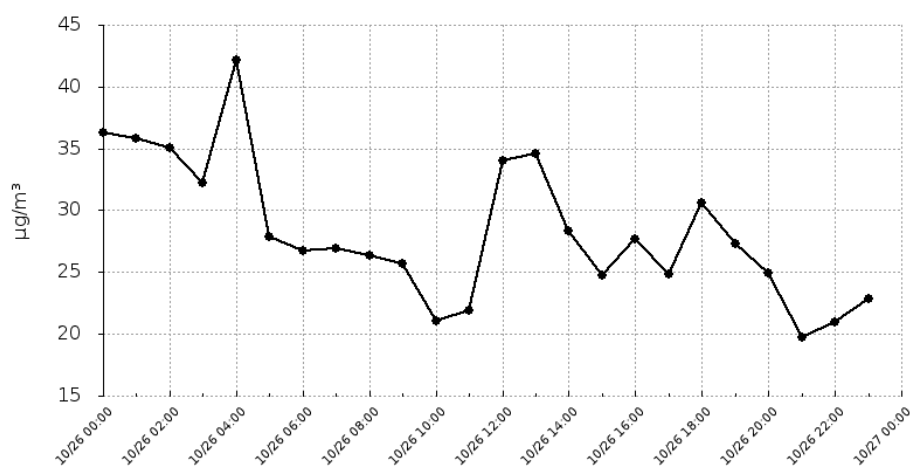
1 Maja 13

Sejny

Pyły zawieszone o średnicy mniejszej 2.5 mikrometrów (PM2.5)

Data	Wartość
2019-10-26 00:00	36.26
2019-10-26 01:00	35.81
2019-10-26 02:00	35.04
2019-10-26 03:00	32.22
2019-10-26 04:00	42.15
2019-10-26 05:00	27.83
2019-10-26 06:00	26.74
2019-10-26 07:00	26.95
2019-10-26 08:00	26.37
2019-10-26 09:00	25.69
2019-10-26 10:00	21.04
2019-10-26 11:00	21.93
2019-10-26 12:00	34.04
2019-10-26 13:00	34.61
2019-10-26 14:00	28.33
2019-10-26 15:00	24.77
2019-10-26 16:00	27.7
2019-10-26 17:00	24.84
2019-10-26 18:00	30.59
2019-10-26 19:00	27.27
2019-10-26 20:00	24.97
2019-10-26 21:00	19.74
2019-10-26 22:00	20.92
2019-10-26 23:00	22.86

Średnia dobową wartość
28.28



Raport wygenerowano: 2019-10-29 08:29

Urządzenie:

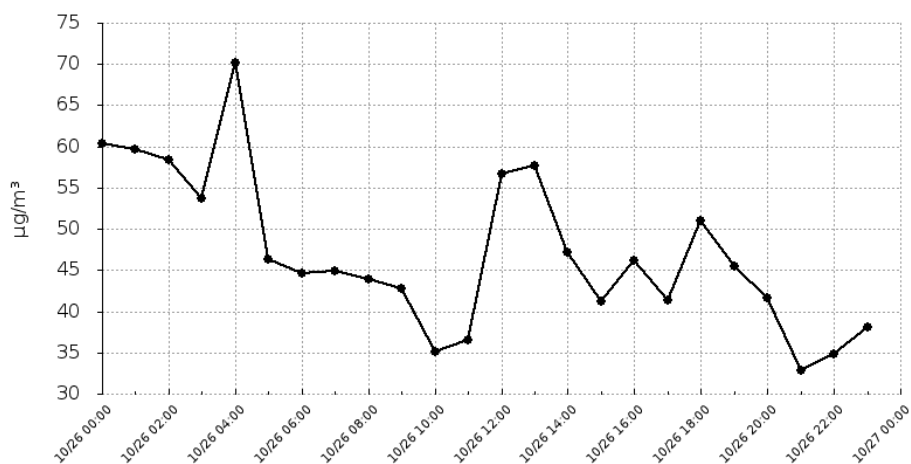
1 Maja 13

Sejny

Pyły zawieszone o średnicy mniejszej niż 10 mikrometrów (PM10)

Data	Wartość
2019-10-26 00:00	60.43
2019-10-26 01:00	59.69
2019-10-26 02:00	58.41
2019-10-26 03:00	53.7
2019-10-26 04:00	70.24
2019-10-26 05:00	46.39
2019-10-26 06:00	44.56
2019-10-26 07:00	44.92
2019-10-26 08:00	43.94
2019-10-26 09:00	42.82
2019-10-26 10:00	35.06
2019-10-26 11:00	36.56
2019-10-26 12:00	56.74
2019-10-26 13:00	57.69
2019-10-26 14:00	47.21
2019-10-26 15:00	41.28
2019-10-26 16:00	46.18
2019-10-26 17:00	41.41
2019-10-26 18:00	50.98
2019-10-26 19:00	45.45
2019-10-26 20:00	41.61
2019-10-26 21:00	32.9
2019-10-26 22:00	34.87
2019-10-26 23:00	38.1

Średnia dobową wartość
47.13



Raport wygenerowano: 2019-10-29 08:29