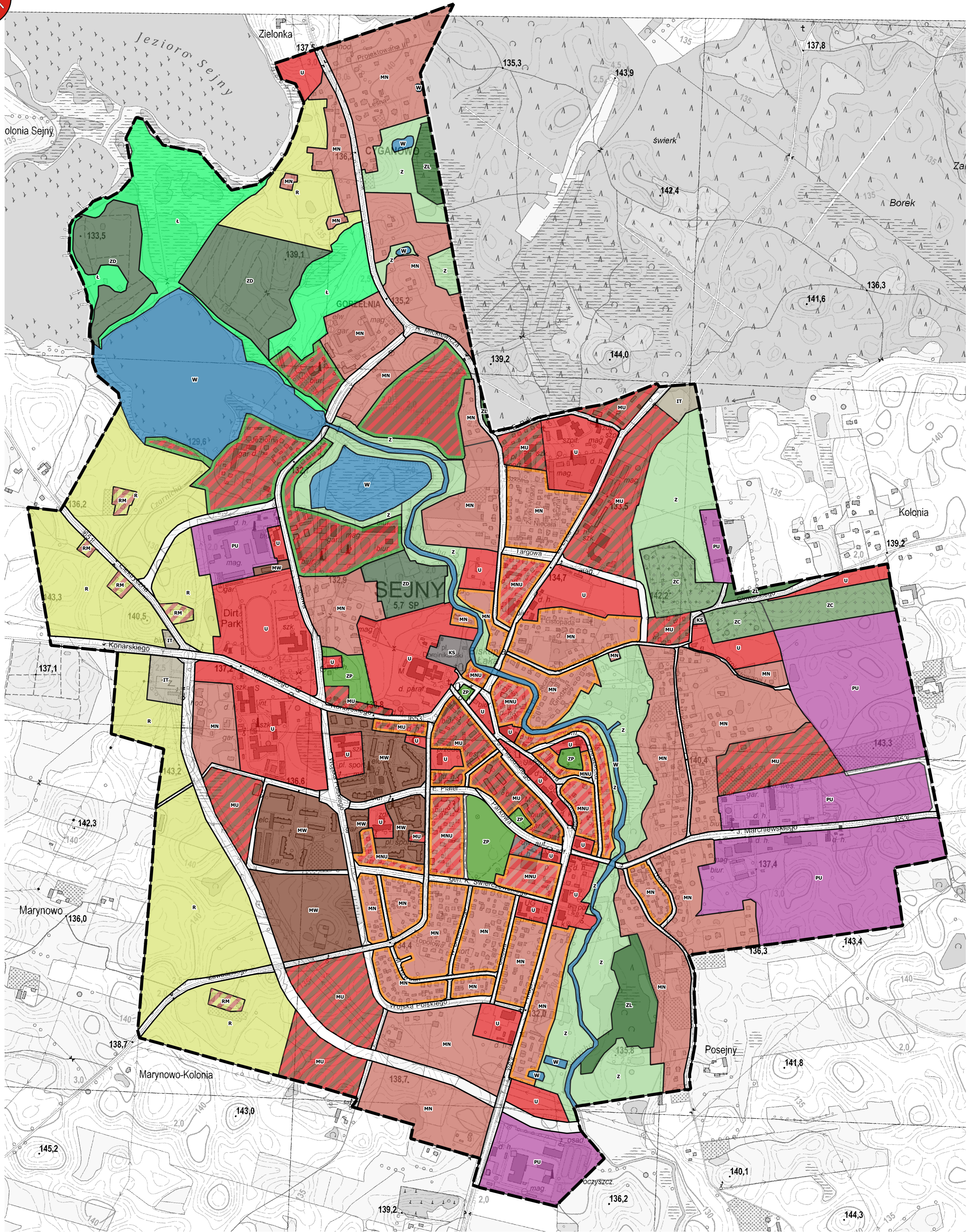




KONCEPCJA ROZWIĄZAŃ PRZESTRZENNICH NA POTRZEBY STUDIUM UWARUNKOWAŃ I KIERUNKÓW ZAGOSPODAROWANIA PRZESTRZENNEGO MIASTA SEJNY (II)



OZNACZENIA NA RYSUNKU KONCEPCJI:



granica miasta

PRZEZNACZENIA:

- MW - tereny zabudowy mieszkaniowej wielorodzinnej
- MN - tereny zabudowy mieszkaniowej jednorodzinnej
- MN - tereny zabudowy mieszkaniowej jednorodzinnej o wysokiej intensywności
- MNU - tereny zabudowy mieszkaniowej jednorodzinnej i usługowej o wysokiej intensywności
- MU - tereny zabudowy mieszkaniowo - usługowej
- MU - tereny zabudowy mieszkaniowo - usługowej o wysokiej intensywności

- MU - tereny zabudowy mieszkaniowo - usługowej o dużym udziale zieleni
- U - tereny zabudowy usługowej
- RM - tereny zabudowy zagrodowej
- PU - tereny zabudowy produkcyjnej, magazynowej i usługowej
- IT - tereny infrastruktury
- KS - tereny obsługi komunikacji
- ZC - tereny cmentarzy
- ZD - tereny ogrodów działkowych

- ZP - tereny zieleni urządzonej
- Z - tereny zieleni cennej przyrodniczo
- KP - tereny placów publicznych
- Ł - tereny zieleni łąkowej
- W - tereny wód
- ZL - tereny lasów
- R - tereny rolne
- tereny podstawowych ciągów komunikacyjnych