

WT-2/05/2021



Sejny dn: 19.05.2021r.

p. D. Sidor
20. MAJ. 2021
[signature]

Miasto Sejny

Ul. Piłsudskiego 25

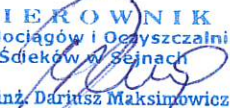
16-500 Sejny

Dotyczy: wydania warunków technicznych na podłączenie do sieci wodno-kanalizacyjnej działki o numerze 197/18 zlokalizowanej w miejscowości Sejny.

Przedsiębiorstwo Gospodarki Komunalnej w Sejnach Sp. z o.o. zezwala na podłączenie w/w działki do miejskiej sieci wodno-kanalizacyjnej pod następującymi warunkami:

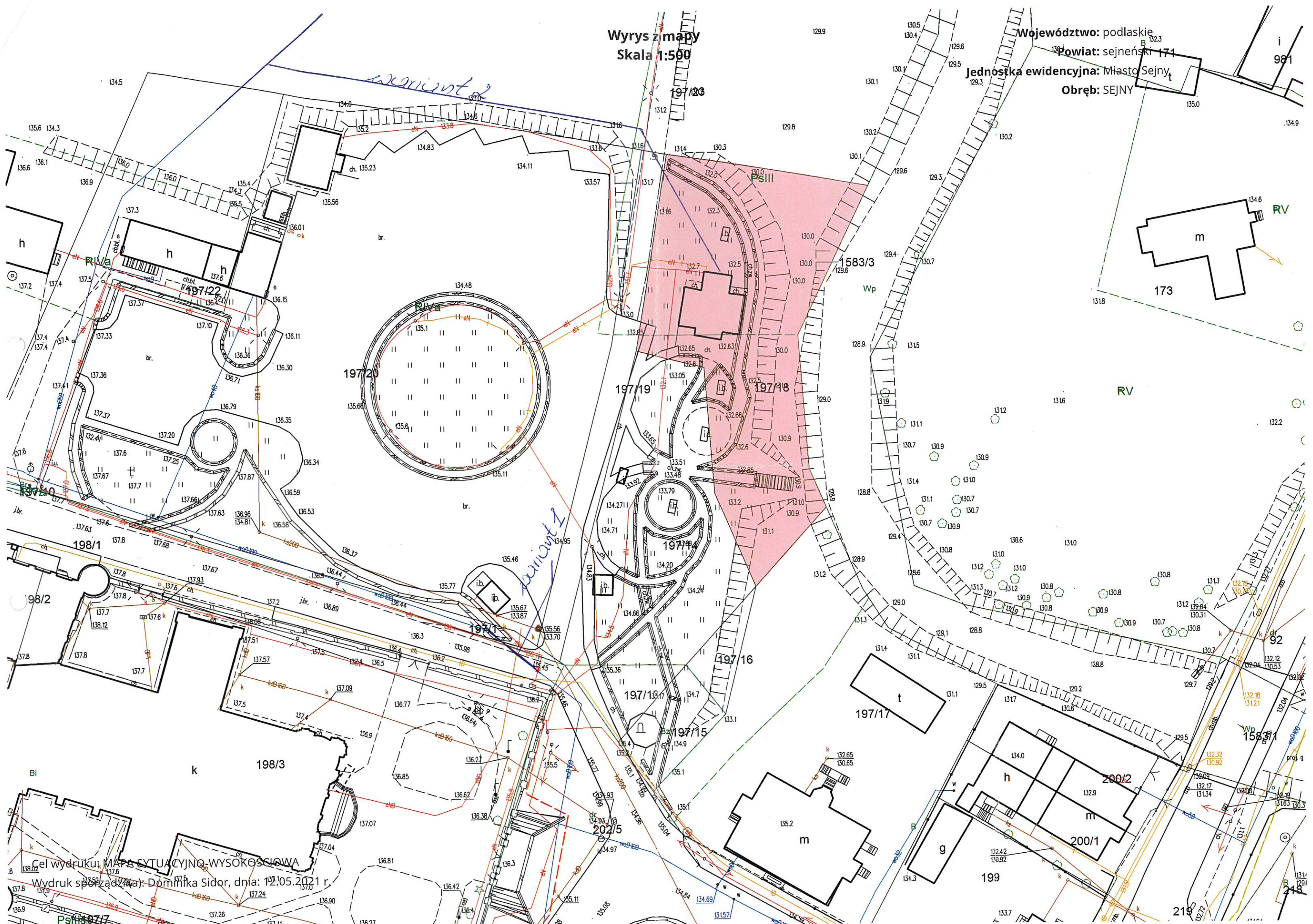
1. Dla doprowadzenia wody proponuję się dwa warianty
2. Wariant 1. Doprowadzenie wody z istniejącego wodociągu rozdzielczego rura AZBEST ϕ 100 – oznaczona na mapce kolorem niebieskim, wykonać przewodem PE DN40, wcinkę wykonać za pomocą nawiertki NWZ DN32 (zasuwa gwintowana miękouszczelniona wraz z obejmą gwintowaną do nawiercania), zasuwę wyposażyc w obudowę i skrzynkę uliczną obudowaną elementami betonowymi (półksiężyce) oraz słupek betonowy z tabliczką informacyjną.
Wariant 2. Doprowadzenie wody z istniejącego przyłącza DN50 – (oznaczona na mapce kolorem niebieskim) wykonać przewodem PE ϕ 40, wcinkę wykonać za pomocą trójnika PE 50x40x50 zakończonego zasuwą DN32, zasuwę wyposażyc w obudowę i skrzynkę uliczną obudowaną elementami betonowymi (półksiężyce) oraz słupek betonowy z tabliczką informacyjną.
3. Przyłącze wodociągowe należy wyposażyc w zawór antyskażeniowy.
4. Zainstalować wodomierz w pomieszczeniu do tego przeznaczonym lub w studni wodomierza z zachowaniem przepisów PN (q_n wodomierza = 1,6 m³/h).
5. Z braku możliwości podłączenia posesji do kanalizacji grawitacyjnej proponuje się budowę przepompowni ścieków poprzez podłączenie się do istniejącej studni kanalizacyjnej (oznaczonej na mapce kolorem brązowym), o rzędnej dna kanału 133.70 m.n.p.m.
6. Uzyskać zgodę na piśmie od właścicieli działek na wbudowanie urządzeń wodociągowych przez które przechodzić będą przyłącza wodno-kanalizacyjne.
7. Zabrania się wykonywania instalacji odprowadzającej wody opadowe oraz gruntowe z odprowadzeniem ich do sieci kanalizacji sanitarnej.
8. Zajęcie pasa drogowego oraz odtworzenie nawierzchni jezdni przy wykonywaniu przyłączy, Inwestor uzgodni z Zarządcą drogi.
9. Wyżej wymieniony zakres robót zostanie wykonany kosztem i staraniem Inwestora.
10. Dokumentacja techniczna przyłączy wymaga uzgodnienia z Kierownikiem Wodociągu i Oczyszczalni Ścieków w Sejnach.

11. Wykonawca zgłosi do odbioru technicznego wybudowane przyłącza przed zasypaniem wykopu.
12. Przyłącze kanalizacji sanitarnej z przepompownią ścieków oraz urządzeniami na nim zamontowanymi zostają własnością inwestora.
13. Przyłącze wodociągowe zostanie własnością inwestora i podlega przekazaniu do eksploatacji PGK Sejny Sp. z o.o.
14. Niniejsze warunki winny stanowić integralną część dokumentacji PT z ważnością do dwóch lat od daty wydania.

KIEROWNIK
Wodociągów i Oczyszczalni
Ścieków w Sejnach

mgr inż. Dariusz Maksimowicz

Wyrys z mapy
Skala 1:500

Województwo: podlaskie
Powiat: sejneński 174
Jednostka ewidencyjna: Miasto Sejny
Obręb: SEJNY



orientacja

orientacja 1

Cel wydruku: MAPA SYTUACYJNO-WYSOKOŚCIOWA
Wydruk sporządziła: Dominika Sidor, dnia: 12.05.2021 r.

6.2

Sejny dn: 07.09.2021r.

WT-5/09/2021

Miasto Sejny**Ul. Piłsudskiego 25****16-500 Sejny**

Dotyczy: wydania warunków technicznych na podłączenie do sieci wodno-kanalizacyjnej budynku zlokalizowanego na działce o numerze 197/20 w miejscowości Sejny.

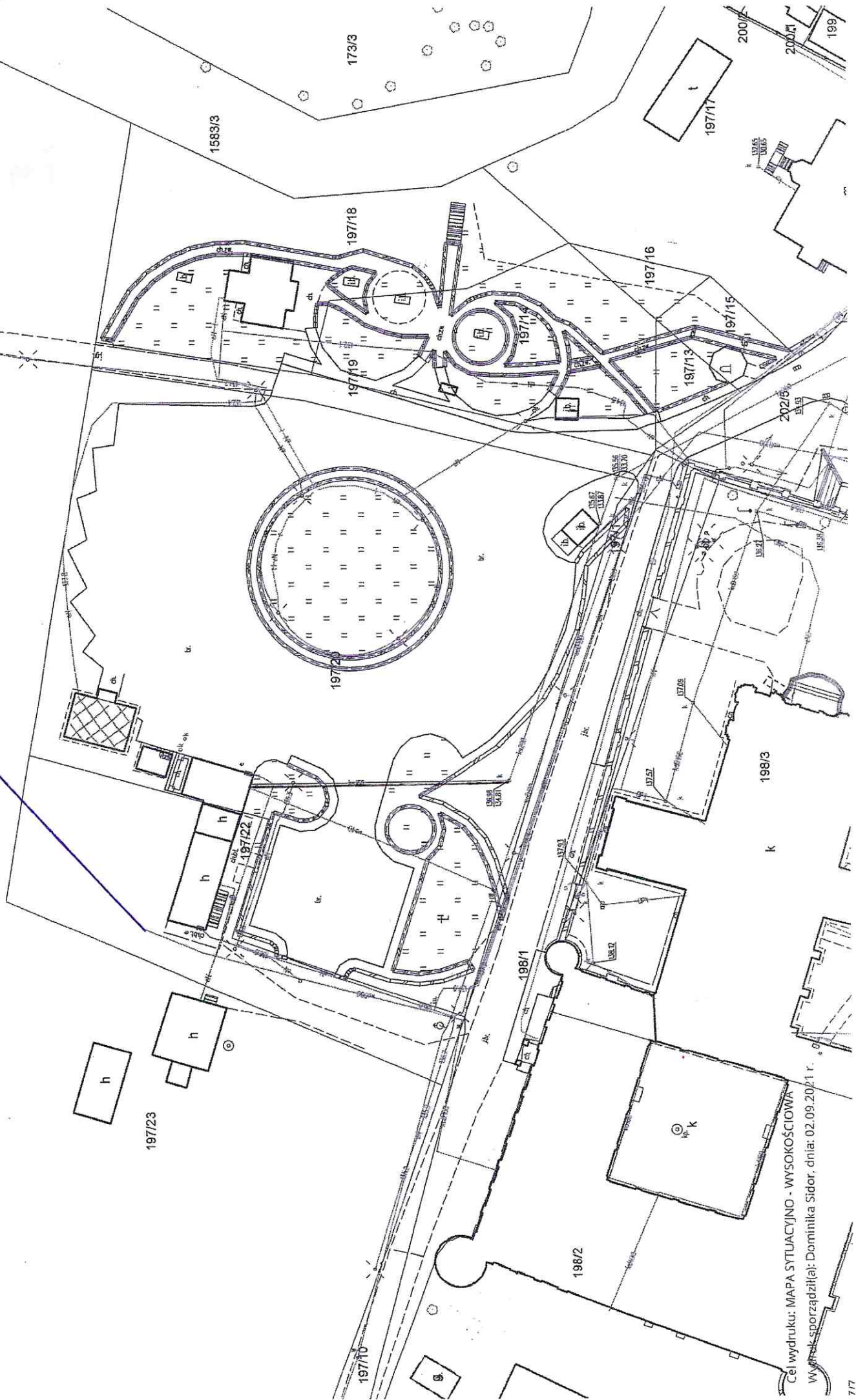
Przedsiębiorstwo Gospodarki Komunalnej w Sejnach Sp. z o.o. zezwala na podłączenie w/w działki do miejskiej sieci wodno-kanalizacyjnej pod następującymi warunkami:

1. Doprowadzenie wody z istniejącego przyłącza DN50 – (oznaczona na mapce kolorem niebieskim) wykonać przewodem PE ϕ 40, wcinkę wykonać za pomocą trójkąta PE 50x40x50 zakończonego zasuwą DN32, zasuwę wyposażyć w obudowę i skrzynkę uliczną obudowaną elementami betonowymi (półksiężyce) oraz słupek betonowy z tabliczką informacyjną.
2. Przyłączy wodociągowe należy wyposażyć w zawór antyskażeniowy.
3. Zainstalować wodomierz w pomieszczeniu do tego przeznaczonym lub w studni wodomierza z zachowaniem przepisów PN (q_n wodomierza = 1,6 m³/h).
4. Podłączenie do sieci kanalizacyjnej wykonać rurą SN8 PVC ϕ 160 do istniejącego na działce przyłącza kanalizacyjnego odprowadzające ścieki z miejskiego szaletu (oznaczonej na mapce kolorem brązowym). W miejscu wcinki należy postawić studnię kanalizacyjną DN315 z włazem DN400
5. Uzyskać zgodę na piśmie od właścicieli działek na wbudowanie urządzeń wodociągowych przez które przechodzić będą przyłącza wodno-kanalizacyjne.
6. Zabrania się wykonywania instalacji odprowadzającej wody opadowe oraz gruntowe z odprowadzeniem ich do sieci kanalizacji sanitarnej.
7. Zajęcie pasa drogowego oraz odtworzenie nawierzchni jezdni przy wykonywaniu przyłączy, Inwestor uzgodni z Zarządcą drogi.
8. Wyżej wymieniony zakres robót zostanie wykonany kosztem i staraniem Inwestora.
9. Dokumentacja techniczna przyłączy wymaga uzgodnienia z Kierownikiem Wodociągu i Oczyszczalni Ścieków w Sejnach.
10. Wykonawca zgłosi do odbioru technicznego wybudowane przyłącza przed zasypaniem wykopu.
11. Przyłączy wodociągowe i kanalizacyjne zostanie własnością inwestora i podlega przekazaniu do eksploatacji PGK Sejny Sp. z o.o.
12. Niniejsze warunki winny stanowić integralną część dokumentacji PT z ważnością do dwóch lat od daty wydania.

KIEROWNIK
Wodociągów i Oczyszczalni
Ścieków w Sejnach
mgr inż. Dariusz Maksymowicz

Województwo: podlaskie
Powiat: sejneński
Jednostką ewidencyjną: Miasto Sejny
Obręb: SEJNY

Wzrys z mapy
Skala 1:500



Cel wydruku: MAPA SYTUACYJNO - WYSOKOŚCIOWA
Wzrys sporządził(a): Dominika Sidor, dnia: 02.09.2021 r.