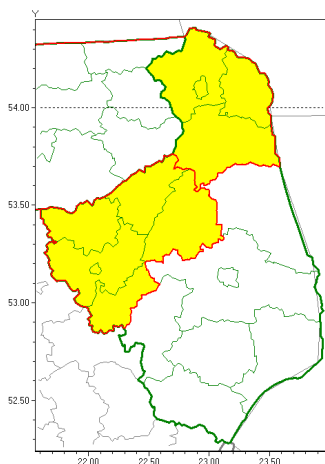




Zasięg ostrzeżeń w województwie

Intensywne opady śniegu
 2021-11-26 12:04



WOJEWÓDZTWO PODLASKIE
OSTRZEŻENIA METEOROLOGICZNE ZBIORCZO NR 165
WYKAZ OBSZARÓW ZUJCIANYCH OSTRZEŻENIAMI
o godz. 12:04 dnia 26.11.2021

Zjawisko/Stopień zagrożenia	Intensywne opady śniegu/1
Obszar (w nawiasie numer ostrzeżenia dla powiatu)	powiaty: augustowski(92), sejneński(93), suwalski(93), Suwałki(93)
Ważność	od godz. 22:00 dnia 26.11.2021 do godz. 15:00 dnia 27.11.2021
Prawdopodobieństwo	80%
Przebieg	Prognozowane są opady mokrego śniegu powodujące miejscami przyrost pokrywy śnieżnej o około 10 cm. Najintensywniejsze opady wystąpią w godzinach 02:00 - 08:00.
SMS	IMGW-PIB OSTRZEŻENIA: NIEG/1 podlaskie (4 powiaty) od 22:00/26.11 do 15:00/27.11.2021 przyrost pokrywy 10 cm. Dotyczy powiatów: augustowski, sejneński, suwalski i Suwałki.
RSO	Woj. podlaskie (4 powiaty), IMGW-PIB wydał ostrzeżenie pierwszego stopnia o intensywnych opadach śniegu
Uwagi	Brak.
Zjawisko/Stopień zagrożenia	Intensywne opady śniegu/1
Obszar (w nawiasie numer ostrzeżenia dla powiatu)	powiaty: grajewski(90), kolneński(91), Łomża(93), łomżyński(93), moniecki(93), zambrowski(90)
Ważność	od godz. 22:00 dnia 26.11.2021 do godz. 12:00 dnia 27.11.2021
Prawdopodobieństwo	80%



Instytut Meteorologii i Gospodarki Wodnej - Państwowy Instytut Badawczy
Centralne Biuro Prognoz Meteorologicznych - Wydział w Białymstoku

15-950 Białystok ul. Ciołkowskiego 2 /3

tel: 085-7486150, fax: 085-7486183

email: meteo.bialystok@imgw.pl

www: www.imgw.pl

Przebieg	Prognozowane s opady mokrego niegu powoduj ce miejscami przyrost pokrywy nie nej o około 10 cm. Najintensywniejsze opady wyst pi w godzinach 02:00 - 08:00.
SMS	IMGW-PIB OSTRZEGA: NIEG/1 podlaskie (6 powiatów) od 22:00/26.11 do 12:00/27.11.2021 przyrost pokrywy 10 cm. Dotyczy powiatów: grajewski, kolne ski, Łom a, łom y ski, moniecki i zambrowski.
RSO	Woj. podlaskie (6 powiatów), IMGW-PIB wydał ostrze enie pierwszego stopnia o intensywnych opadach niegu
Uwagi	Brak.
Dy urny synoptyk IMGW-PIB	Mateusz Zamajtys

Opracowanie niniejsze i jego format, jako przedmiot prawa autorskiego podlega ochronie prawnej, zgodnie z przepisami ustawy z dnia 4 lutego 1994r o prawie autorskim i prawach pokrewnych (dz. U. z 2006 r. Nr 90, poz. 631 z pó n. zm.).

Wszelkie dalsze udost pnianie, rozpowszechnianie (przedruk, kopiowanie, wiadomo sms) jest dozwolone wył cznie w formie dosłownej z bezwzgl dnym wskazaniem ródła informacji tj. IMGW-PIB.