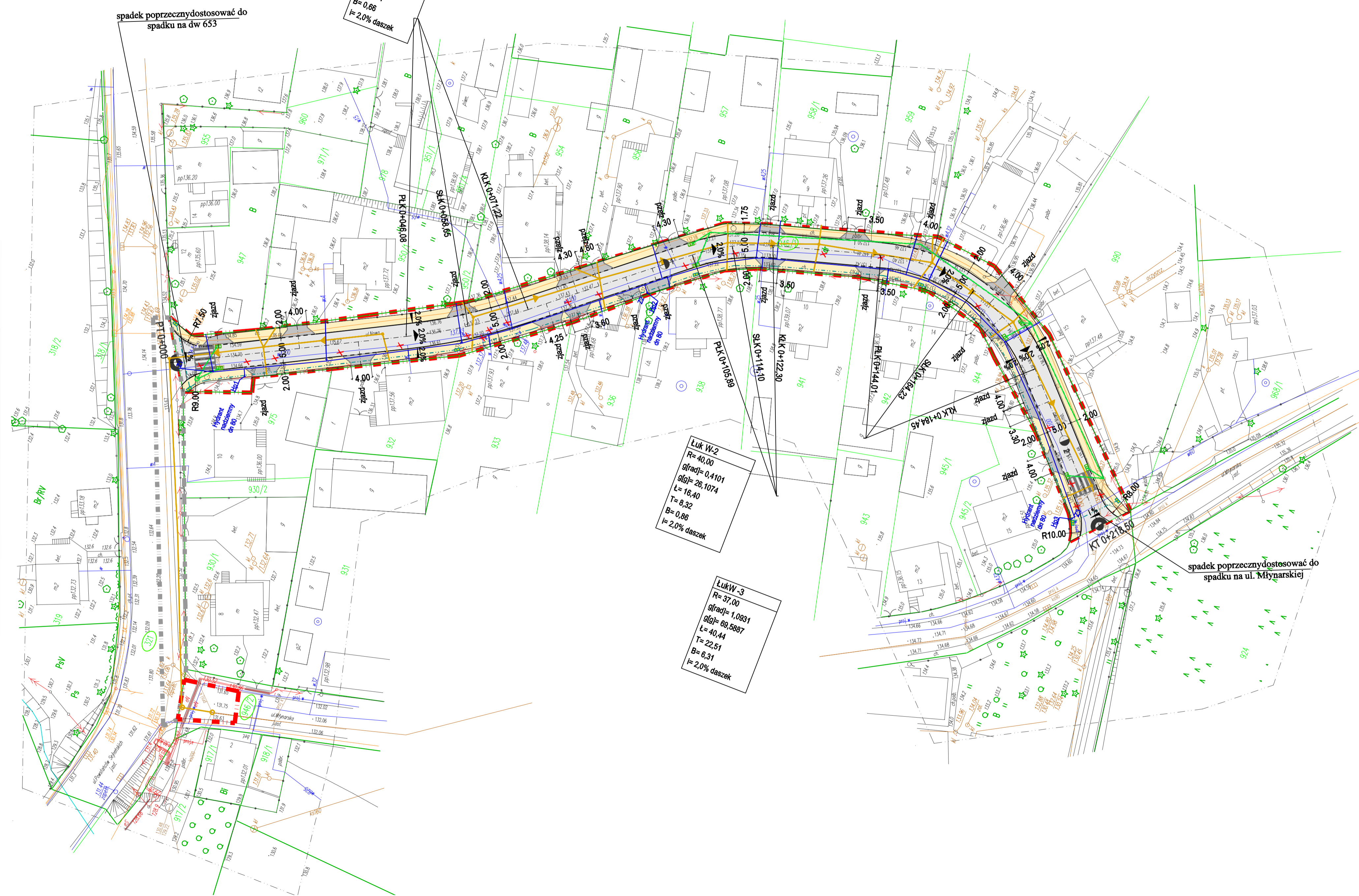


PLAN SYTUACYJNO-WYSOKOŚCIOWY SKALA 1:500



Luk W-1
R= 120,00
g[rad]= 0,2085
g[‰]= 13,3347
L= 25,14
T= 12,61
B= 0,66
f= 2,0% daszek

Luk W-2
R= 40,00
g[rad]= 0,4101
g[‰]= 26,1074
L= 16,40
T= 8,32
B= 0,86
f= 2,0% daszek

Luk W-3
R= 37,00
g[rad]= 1,0831
g[‰]= 69,6867
L= 40,44
T= 22,51
B= 6,31
f= 2,0% daszek

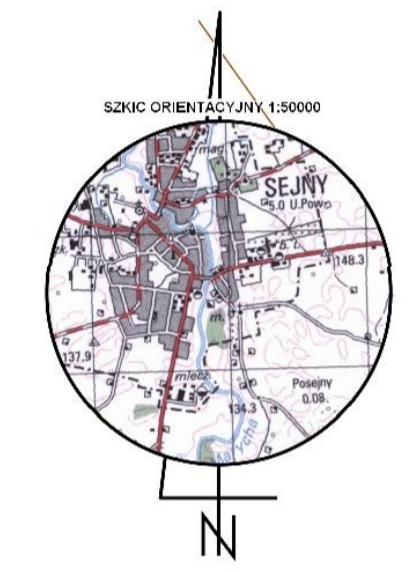
spadek poprzeczny dostosować do spadku na dw 653

spadek poprzeczny dostosować do spadku na ul. Młynarskiej

LEGENDA:

- GRANICE OPRACOWANIA (ZGŁOSZENIE DO STAROSTY POWIATU SEJNEŃSKIEGO)
- GRANICE OPRACOWANIA (ZGŁOSZENIE DO WOJEWODY PODLASKIEGO)
- NUMERY DZIAŁEK W GRANICACH INWESTYCJI
- PROJEKTOWANY KRAWĘŻNIK BETONOWY 15x30x100 cm
- PROJEKTOWANY KRAWĘŻNIK BETONOWY NAJAZDOWY 15x22x100 cm
- PROJEKTOWANE OBRZEŻE BETONOWE 8x30x100 cm
- PROJEKTOWANA JEZDNIJA - NAWIERZCHNIA BITUMICZNA
- PROJEKTOWANE CHODNIKI Z KOSTKI BRUKOWEJ BET. gr. 8 cm
- PROJEKTOWANE ZIAZDY Z KOSTKI BRUKOWEJ BET. gr. 8 cm
- PROJEKTOWANA ZIELEŃ NISKA (trawa)
- PROJEKTOWANE SPADKI
- PROJEKTOWANY KANAŁ TECHNOLOGICZNY
- PROJEKTOWANA SIĘĆ I PRZYŁĄCZA KANALIZACJI SANITARNEJ
- PROJEKTOWANA SIĘĆ WODOCIAGOWA
- ISTNIEJĄCA SIĘĆ KANALIZACJI DESZCZOWEJ DO REMONTU
- ISTNIEJĄCE PRZYŁĄCZE KANALIZACJI DESZCZOWEJ DO ROZBIÓRKI
- ISTNIEJĄCA SIĘĆ WODOCIAGOWA DO ROZBIÓRKI
- ISTNIEJĄCA SIĘĆ ENERGETYCZNA
- ISTNIEJĄCA SIĘĆ TELETECHNICZNA

MAPA DO CELÓW PROJEKTOWYCH	
Oznaczenie kancelaryjne zgłoszonej pracy geodezyjnej (KERG)	GK 6640.1.12.2022
MIEJSCOWOŚĆ	
Jednostka ewidencyjna	Sejny 200901.1
Obiekt ewidencyjny	SEJNY
Obiekt ewidencyjny	200901.1.0001
Obiekt ewidencyjny	SEJNY
Obiekt ewidencyjny	1:500
SKALA MAPY	
Nazwa układu współrzędnych	prostokątnych płaskich 2000/8
Nazwa układu wysokościowych	Amsterdam
Oznaczenie i informacje o słuźebnościach gruntowych mających wpływ na zagospodarowanie gruntów zlokalizowanych w granicach projektowanej inwestycji	nie badano
Jarosław Czarniewski Głoby 96, 16-506 Głoby, tel. 500 667 337 NIP 846-118-41-95 Reg. 367704739	
GEODETA UPRAWNIONY UPRAWNIENIE Nr 6059 Maria Szwejko tel. 600 298 199	
mapa opracował: inż. Paweł Czarniewski	



Próbuję wskazać, że niniejszy dokument został opracowany w wyniku prac geodezyjnych i kartograficznych, których rezultatem jest mapa techniczna oparta na danych geodezyjnych. Jednocześnie informuję, że jestem świadomy odpowiedzialności karnej za złożenie fałszywego oświadczenia.

Mapa służy celom geodezyjnym, które otrzymała Starosta Sejnowski.

Zgłoszenie: Maria Szwejko
Nr uprawnień: 6059

XGEO

Właściciel: Jarosław Czarniewski

JEDNOSTKA PROJEKTOWA: PROJEKTOWANIE I NADZORY RENATA STANKIEWICZ 16-400 SUWAŁKI, UL. ELCKA 23		
TEMAT: "Przebudowa drogi wraz z budową kanalizacji sanitarnej oraz przebudowa wodociągu w ul. Nowa droga gminna nr 102122B na odcinku od ul. Powstańców Sejnenskich do ul. Młynarskiej w Sejnach".		
ADRES: Sejny, ul. Nowa, obręb 0001 M. Sejny		
INWESTOR: Gmina Miasto Sejny, 16-500 Sejny, ul. Józefa Piłsudskiego 25		
BRANŻA DROGOWA	PROJEKTANT/INŻ. UPRAWNIENIE inż. RENATA STANKIEWICZ PDL/0030/ZOOD/04	PODPIS
	SPRZĄDZAJĄCY mgr inż. PRZEMYSŁAW GALIŃSKI WAM/0126/PWOD/10	PODPIS
FAZA PROJEKTU PROJEKT TECHNICZNY		
TYTUŁ RYSUNKU PLAN SYTUACYJNO-WYSOKOŚCIOWY	DATA 22.02.2022r.	NIR RYS. SKALA 1:500
		D-1.0